

7 giorni / 6 notti

Il Camino di Santiago di Compostela da Sarria

L'Essenza del Pellegrinaggio nei 110 km Finali da Sarria



a partire da **682 €**

SKU: **PARTNER00039**

 **Disponibilità su Richiesta**

 Individuale

 Itinerante

 Trekking

 7 giorni

 28 Ore

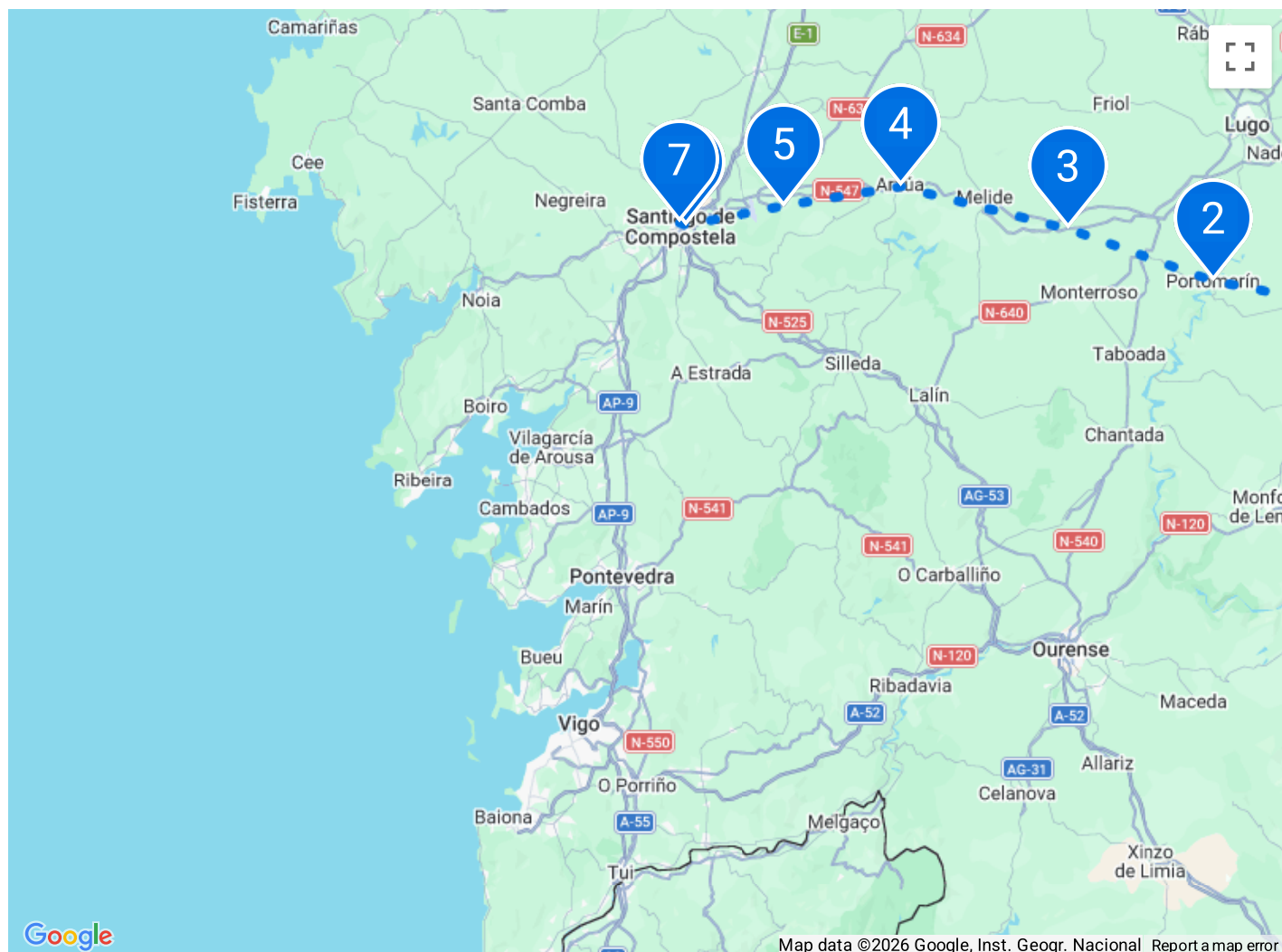
 **Intermedio**

 Operato da **Viajes Camino de Santiago**

Panoramica del tour

Percorri gli ultimi 110 km del Cammino di Santiago da Sarria a Santiago de Compostela e ottieni la Compostela. Un viaggio equilibrato attraverso la Galizia rurale, con hotel di categoria superiore, trasporto bagagli e servizi inclusi per vivere il Cammino in modo autentico e confortevole.

 Maggiori informazioni in merito a orario e punto di ritrovo del primo/ultimo giorno verranno comunicate a seguito della prenotazione.



Itinerario

Note di viaggio

Sarria

Il tuo cammino inizia nella storica città di Sarria, nella provincia di Lugo. Dedica questa giornata a esplorare le sue affascinanti strade, scoprire i monumenti storici e immergerti nell'atmosfera accogliente che rende Sarria una meta ideale per i pellegrini. Passeggia nel centro, rilassati in una terrazza e preparati per l'avventura che ti attende il giorno successivo. Cena libera e pernottamento.

Accommodation: Sarria



Portomarín

Partiamo per la prima tappa del Cammino Francese, da Sarria a Portomarín, un percorso facile e adatto a tutti. Camminerai tra fiumi e boschi, passando per piccoli villaggi e chiese, con molte occasioni per fermarti e bere qualcosa. Questa tappa è considerata una delle più belle del Cammino. Arrivato a Portomarín, un affascinante villaggio sulle rive del fiume Miño, troverai case bianche con tetti di ardesia e un'atmosfera unica. Rilassati e goditi il meritato riposo, prima di scoprire il segreto nascosto sotto le acque del bacino. Cena libera e pernottamento.

5 Ore

Accommodation: Portomarín



Palas de Rei

Oggi lascerai Portomarín per dirti verso Palas de Rei, un percorso di 25 chilometri che alterna tratti pianeggianti e salite. Durante il cammino, attraverserai il sito di Castromaior, un antico insediamento galiziano che offre uno spunto interessante sulla storia della regione. Una volta arrivato a Palas de Rei, avrai l'opportunità di visitare resti archeologici come dolmen, mámoas e castros, che raccontano la cultura megalitica di questa terra. Una tappa che ti permetterà di scoprire la storia e la bellezza della Galizia. Cena libera e pernottamento.

5 Ore

Accommodation: Palas de Rei



Arzúa

Questa è la tappa più lunga del Cammino Francese in Galizia, con 29 chilometri da percorrere. Il percorso, che attraversa strade sterrate, boschi e ponti medievali, è uno dei più panoramici della regione. Durante il cammino, è d'obbligo una sosta a Melide, famosa per il suo polpo galiziano; qui potrai assaporare questa prelibatezza in una delle sue pulperías. Dopo aver preso una pausa, proseguirai senza difficoltà fino ad Arzúa, dove avrai il resto della giornata per riposarti. Non perderti l'opportunità di assaporare il formaggio locale Arzúa-Ulloa, accompagnato da altri prodotti tipici. Cena libera e pernottamento.

7 Ore

Accommodation: Arzúa



O Pedrouzo

Oggi affronterai la penultima tappa del tuo cammino, un percorso di circa 20 chilometri su terreno pianeggiante e facile da percorrere. Lungo il tragitto, avrai l'opportunità di fermarti in diversi bar e ristoranti per fare una pausa e gustare qualche piatto tipico della zona. Arrivato a O Pedrouzo, avrai tutto il tempo per rilassarti e prepararti per l'ultimo giorno di cammino verso Santiago. La giornata si conclude con una passeggiata tranquilla nel villaggio, dove potrai riposarti prima dell'ultima tappa. Cena libera e pernottamento.

6 Ore

Accommodation: O Pedrouzo



Santiago de Compostela

Oggi è l'ultima tappa del tuo cammino. Parti presto per arrivare a Santiago de Compostela con tranquillità e tempo a disposizione per esplorare la città. Durante il cammino, raggiungerai Monte do Gozo, dove avrai la prima vista della Cattedrale di Santiago. Dopo aver goduto di questo panorama, proseguirai gli ultimi chilometri, entrando infine trionfalmente nella Plaza del Obradoiro. Arrivato a Santiago, ritirerai il tuo Certificato di Compostela e avrai tempo per visitare la città, scoprendo i suoi monumenti e la sua storia. Cena libera e pernottamento.

5 Ore

Accommodation: Santiago de Compostela



Santiago de Compostela

L'ultimo giorno del tour, puoi scegliere di tornare a casa o trascorrere un ulteriore giorno a Santiago. Fine dei servizi.

Accommodation: Santiago de Compostela



Supplementi

Assicurazione annullamento (vedi termini e condizioni)

Corrisponde al 5,00% della quota intera di partecipazione, per persona (termini e condizioni, disponibile solo per residenti in Italia). Scegliendo l'assicurazione annullamento, dovrai pagare l'intero importo dell'ordine al momento del checkout.

[Scarica i dettagli dell'assicurazione.](#)

Colazione

Prezzo a partire da: € 85.00

Transfer dall'aeroporto di Santiago a Sarria

Prezzo a partire da: € 181.00




Trasferimento dall'aeroporto a Sarria

Prezzo a partire da: € 169.00

Prezzi e sconti camere




Camera Tripla

Il terzo posto ha diritto a:

-  60% di sconto se occupato da un bambino
-  40% di sconto se occupato da un ragazzino
-  10% di sconto se occupato da un adulto extra

Camera Quadrupla

I due posti aggiuntivi hanno diritto a:

-  60% di sconto per ogni bambino
-  40% di sconto per ogni ragazzino
-  10% di sconto per ogni adulto extra

Sup. Camera singola: € 303.00

Partenze su Richiesta

a partire da **682 €**

**February
2026**

a partire da **682 €**

March 2026

a partire da **682 €**

April 2026

a partire da **682 €**

May 2026

a partire da **682 €**

June 2026

a partire da **682 €**

July 2026

a partire da **682 €**

August 2026

a partire da **682 €**

**September
2026**

a partire da **682 €**

October 2026

a partire da **682 €**

**November
2026**

a partire da **682 €**

**December
2026**

Cosa è incluso

- ✓ Assicurazione Base (vedi termini e condizioni)
- ✓ Assistenza telefonica
- ✓ Credenziale del pellegrino
- ✓ Documento di viaggio
- ✓ Garanzie tour operator
- ✓ Pernottamento in camera doppia
- ✓ Tracce gpx
- ✓ Trasporto bagagli

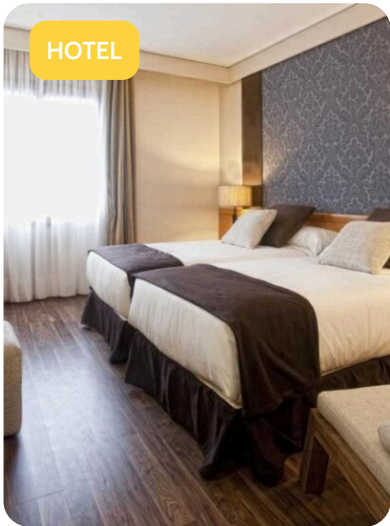
Cosa visiterai

- 📍 Sarria
- 📍 Portomarín
- 📍 Palas de Rei
- 📍 Arzúa
- 📍 O Pedrouzo
- 📍 Santiago de Compostela
- 📍 Santiago de Compostela

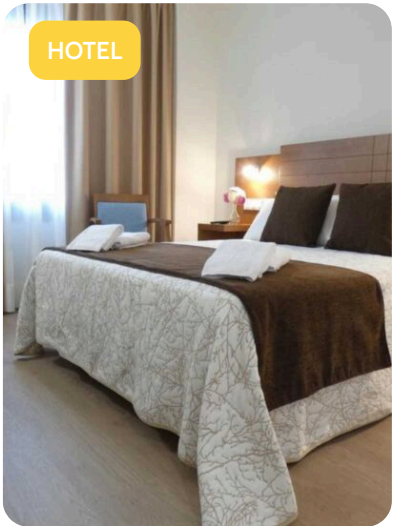
Accomodation



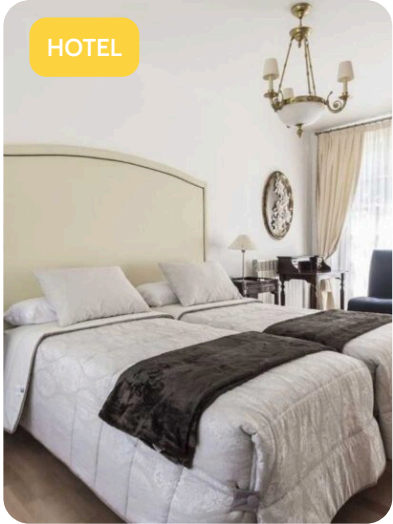
Sarria



Portomarín



Palas de Rei



Arzúa



O Pedrouzo



Santiago de Compostela

Da sapere

✓ Come arrivare

In aereo: Aeroporto di Santiago de Compostela (SCQ), poi prendi un autobus o un taxi per Sarria (120 km).

In treno: Da Santiago, prendi un treno per Lugo e poi un autobus per Sarria.

In autobus: Autobus diretti da Santiago a Sarria, con un tempo di viaggio di circa 2 ore.

✓ Caratteristiche del viaggio

Aperto a viaggiatori di tutte le età. Viaggerai in autonomia o in gruppo, con tutto il supporto dell'agenzia. In una vacanza di gruppo, potresti incontrare stranieri, con abitudini diverse dalle tue. Per una vacanza in bicicletta, potresti trovarti a pedalare con persone in bici assistita e persone con bici tradizionale. Rispetta lo spazio di tutti e divertiti. Il tour è organizzato da Guide e Operatori locali, selezionati appositamente per te.

✓ Informazioni generali del viaggio

Ricorda di portare con te un passaporto o una carta d'identità validi, con una scadenza non inferiore a 6 mesi dalla data di partenza.

L'itinerario potrebbe subire modifiche prima e/o durante il viaggio. In un viaggio di gruppo ed in alcuni Borghi particolari, potrebbe essere necessario avere una ospitalità diffusa, per mancanza di grandi strutture. Segnala eventuali intolleranze alimentari al momento della prenotazione; faremo del nostro meglio per soddisfarle, ma non possiamo garantirlo. Tasse di soggiorno da pagare in loco.

✓ Valuta

Euro

✓ Vaccinazioni

No

✓ Documenti e visti

Carta d'identità

✓ Numeri di emergenza

Numero unico d'emergenza: 112

✓ Prese elettriche

220v

Gradi di livello di difficoltà delle esperienze

 **Difficile**

 **Intermedio**

 **Principiante**

 **Estremo**

Termini e condizioni viaggi

Ti invitiamo a leggere la documentazione inerente le condizioni generali di vendita dei pacchetti turistici al seguente link: [Termini e condizioni Viaggi](#)

Grazie per aver scelto i nostri servizi. Be True. It's Isy!