

4 giorni / 3 notti

Tour Glacier Express, Gornergrat e Bernina

I Treni Panoramici della Svizzera



a partire da **919 €**

SKU: **PARTNER00057**

 **Disponibilità su Richiesta**

 Individuale

 In Treno

 Treno

 4 giorni


 12 Ore

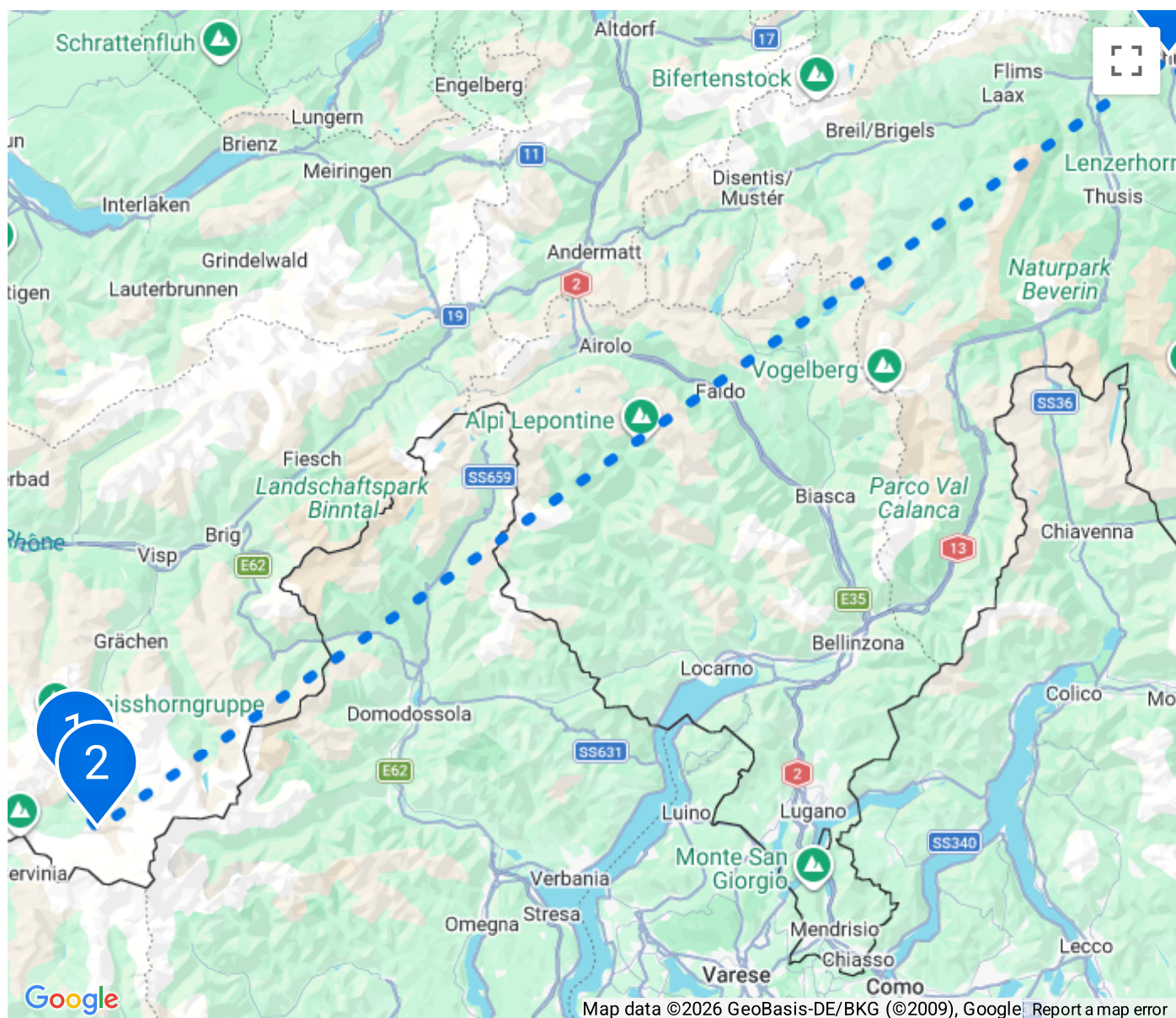
 **Principiante**

 Operato da **Il Girasole**

Panoramica del tour

Esplora le meraviglie delle Alpi svizzere con il tour Glacier Express, Gornergrat e Bernina. A bordo di treni panoramici, percorri valli spettacolari, attraversa ghiacciai e raggiungi montagne iconiche come il Cervino e il Monte Rosa, per un'avventura immersiva nella natura.

 Maggiori informazioni in merito a orario e punto di ritrovo del primo/ultimo giorno verranno comunicate a seguito della prenotazione.



Itinerario

Note di viaggio

Zermatt

Partenza da Milano con il treno Eurocity verso Zermatt, con sosta a Briga. Arrivo nella rinomata località turistica ai piedi del Cervino, famosa per la sua atmosfera senza auto e per il vasto comprensorio sciistico. Tempo libero per esplorare Zermatt e godersi la vista panoramica delle montagne circostanti. Cena libera e pernottamento in hotel.

Accommodation: Zermatt



Gornergrat

Dopo la colazione, escursione con la cremagliera fino al Gornergrat, a 3089 metri, per ammirare una vista spettacolare sul Cervino. La ferrovia del Gornergrat è aperta 365 giorni all'anno e funziona dalla mattina fino al tardo pomeriggio, offrendo una meravigliosa opportunità di godere del paesaggio durante tutta la giornata. Rientro a Zermatt e tempo libero per passeggiare nel centro della città, fare shopping o rilassarsi. Cena libera e pernottamento in hotel.

Accommodation: Gornergrat



Coira

Colazione e partenza con il famoso Glacier Express, che attraversa le Alpi svizzere in un viaggio panoramico che porta a Coira. Tempo libero per esplorare la città di Coira, la più antica della Svizzera. Cena libera e pernottamento in hotel.

Accommodation: Coira



Pontresina

Partenza con il Bernina Express, attraversando paesaggi mozzafiato verso Pontresina. Possibilità di un'escursione in Val Roseg con slitte a cavallo. Proseguimento per Tirano e rientro a Milano. In alternativa, possibilità di un pranzo a Alp Grum o Poschiavo, prima di proseguire il viaggio verso Milano.

Accommodation: Pontresina



Supplementi

Assicurazione annullamento (vedi termini e condizioni)

Corrisponde al 5,00% della quota intera di partecipazione, per persona (termini e condizioni, disponibile solo per residenti in Italia). Scegliendo l'assicurazione annullamento, dovrai pagare l'intero importo dell'ordine al momento del checkout.

[Scarica i dettagli dell'assicurazione.](#)

Assicurazione Base (vedi termini e condizioni)

Corrisponde al 2,50% della quota intera di partecipazione, per persona (termini e condizioni, disponibile solo per residenti in Italia).

[Scarica i dettagli dell'assicurazione.](#)

Escursione in Val Roseg




Pranzo in rifugio

Pranzo sul Glacier Express (2 portate)

Prezzi e sconti camere




Camera Tripla

Il terzo posto ha diritto a:

-  60% di sconto se occupato da un bambino
-  40% di sconto se occupato da un ragazzino
-  10% di sconto se occupato da un adulto extra

Camera Quadrupla

I due posti aggiuntivi hanno diritto a:

-  60% di sconto per ogni bambino
-  40% di sconto per ogni ragazzino
-  10% di sconto per ogni adulto extra

Sup. Camera singola: € 140.00

Partenze su Richiesta

a partire da 919 €

**February
2026**

a partire da 919 €

March 2026

a partire da 919 €

April 2026

a partire da 919 €

May 2026

a partire da 919 €

June 2026

a partire da 919 €

July 2026

a partire da 919 €

**August
2026**

a partire da 919 €

**September
2026**

a partire da 919 €

**October
2026**

a partire da 919 €

**November
2026**

a partire da 919 €

**December
2026**

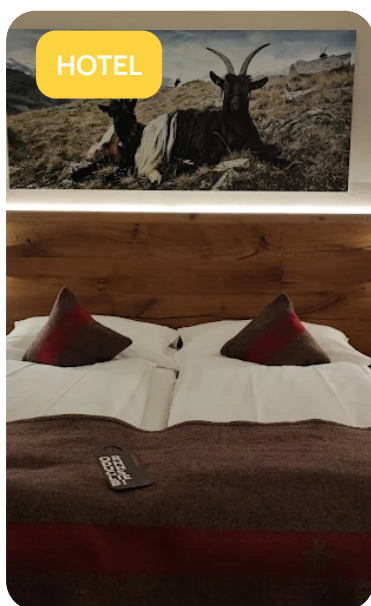
Cosa è incluso

- ✓ Assistenza telefonica
- ✓ Bollo pratica
- ✓ Documento di viaggio
- ✓ Gestione pratica
- ✓ Pernottamento in camera doppia
- ✓ Pernottamento in camera tripla bambini 0/6 anni
- ✓ Soggiorno in struttura 3 stelle o similari
- ✓ Trasferimenti in Treno
- ✓ Viaggio in treno da e per Milano

Cosa visiterai

- 📍 Zermatt
- 📍 Gornergrat
- 📍 Coira
- 📍 Pontresina

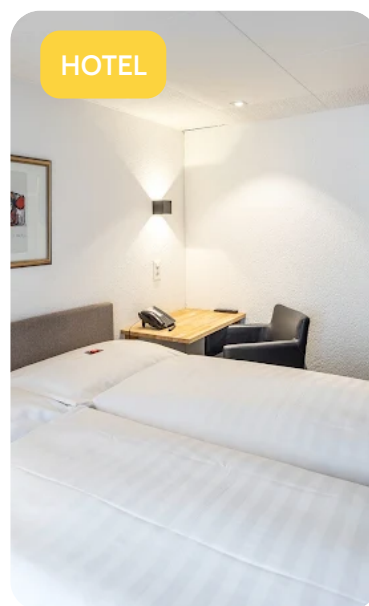
Accomodation



Zermatt



Zermatt



Coira

Da sapere

✓ Come arrivare

In Auto: autostrada A22 direzione di Bolzano. Da Täsch, prendi il treno per Zermatt.

In Treno: stazione Milano Centrale fino a Brig o Visp e, da lì, un treno panoramico (come il Glacier Express o il treno per Zermatt) fino alla stazione ferroviaria di Zermatt.

In Aereo: Aeroporto di Ginevra, Zurigo e Milano Malpensa.

✓ Caratteristiche del viaggio

Aperto a viaggiatori di tutte le età. Viaggerai in autonomia o in gruppo, con tutto il supporto dell'agenzia. In una vacanza di gruppo, potresti incontrare stranieri, con abitudini diverse dalle tue. Per una vacanza in bicicletta, potresti trovarti a pedalare con persone in bici assistita e persone con bici tradizionale. Rispetta lo spazio di tutti e divertiti. Il tour è organizzato da Guide e Operatori locali, selezionati appositamente per te.

✓ Informazioni generali del viaggio

Ricorda di portare con te un passaporto o una carta d'identità validi, con una scadenza non inferiore a 6 mesi dalla data di partenza. L'itinerario potrebbe subire modifiche prima e/o durante il viaggio. In un viaggio di gruppo ed in alcuni Borghi particolari, potrebbe essere necessario avere una ospitalità diffusa, per mancanza di grandi strutture. Segnala eventuali intolleranze alimentari al momento della prenotazione; faremo del nostro meglio per soddisfarle, ma non possiamo garantirlo. Tasse di soggiorno da pagare in loco.

✓ Valuta

Franco Svizzero

✓ Vaccinazioni

No

✓ Documenti e visti

Carta d'identità

✓ Numeri di emergenza

Numero unico di emergenza: 112

✓ Prese elettriche

230 Volt, la frequenza di 50 Hz

Gradi di livello di difficoltà delle esperienze

 Difficile

 Intermedio

 Principiante

 Estremo

Termini e condizioni viaggi

Ti invitiamo a leggere la documentazione inerente le condizioni generali di vendita dei pacchetti turistici al seguente link: [Termini e condizioni Viaggi](#)

Grazie per aver scelto i nostri servizi. Be True. It's Isy!