

9 giorni / 8 notti

# Viaggio nella Terra della Georgia

Un Crocevia di Cultura da Tbilisi al Confine Russo



Prezzo su Richiesta

SKU: **PARTNER00083**

 **Disponibilità su Richiesta**

 Gruppo

 Itinerante

 Trekking

 9 giorni

 25 Ore

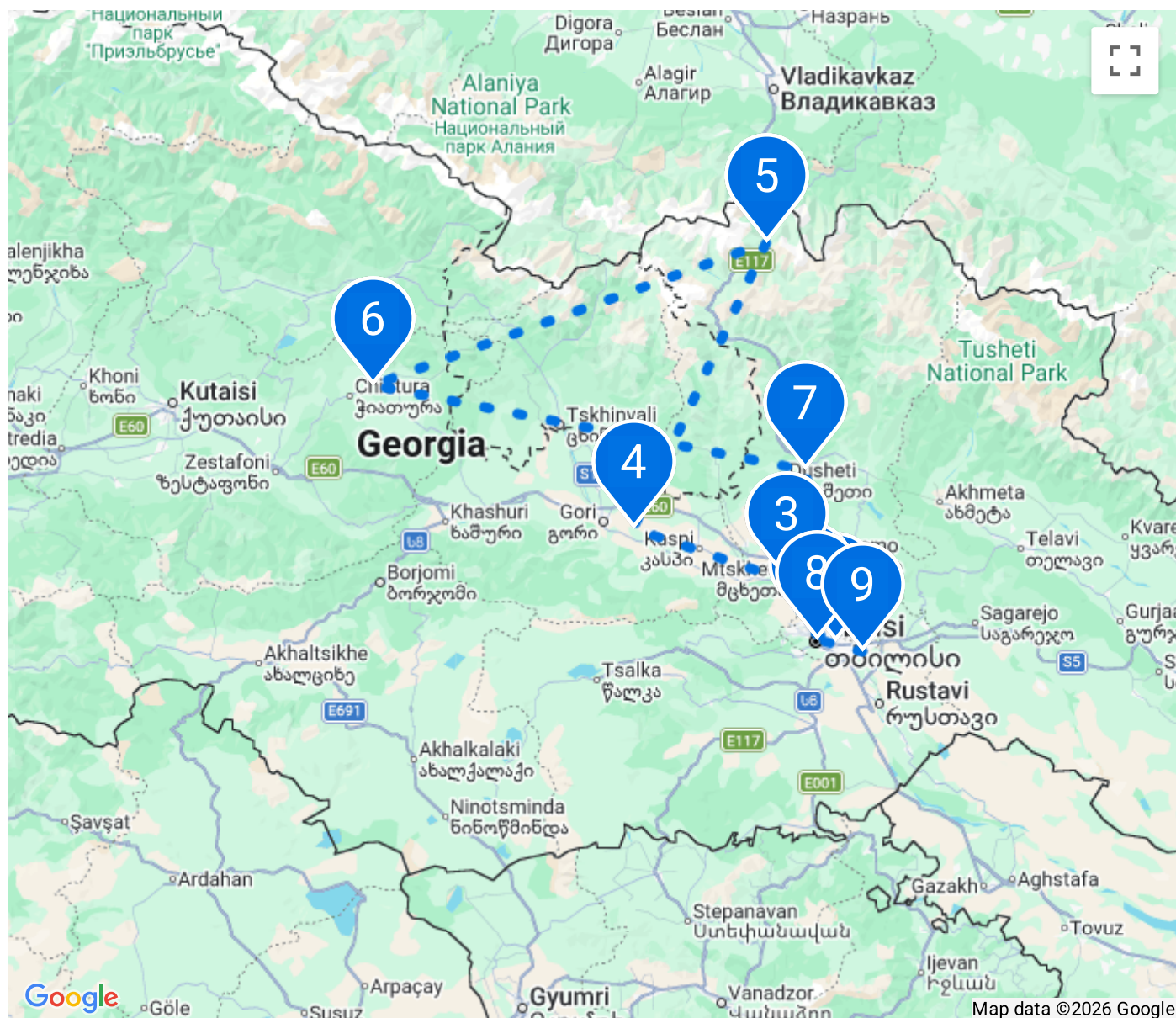
 **Principiante**

 Operato da **Alessandro Poggi**

## Panoramica del tour

Un itinerario che attraversa la Georgia tra città storiche, antichi monasteri e paesaggi naturali unici. Da Tbilisi alla Chiesa della Trinità di Gergeti, passando per Mtskheta e la Valle di Truso, un percorso che racconta la storia, la spiritualità e la cultura di un paese sospeso tra Oriente e Occidente.

- ⓘ Maggiori informazioni in merito a orario e punto di ritrovo del primo/ultimo giorno verranno comunicate a seguito della prenotazione.



## Itinerario

Note di viaggio

## Tbilisi

Il tuo viaggio in Georgia inizia con l'arrivo all'Aeroporto Internazionale di Tbilisi, seguito da un trasferimento al tuo hotel. La prima serata sarà un'esperienza unica di connessione, dove ogni partecipante avrà l'opportunità di condividere le proprie storie e talenti durante una cena. L'attività di team building aiuterà a creare un'atmosfera armoniosa, unendo le diverse esperienze dei viaggiatori e preparando il gruppo ad affrontare insieme l'avventura in Georgia. Pernottamento in hotel.

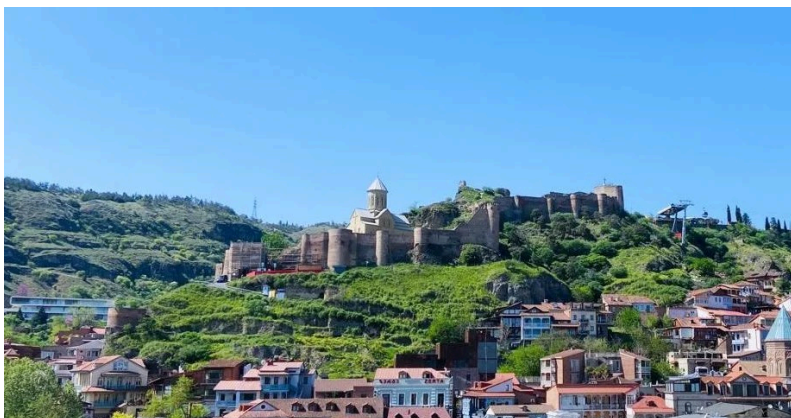
Accommodation: Tbilisi



## Tbilisi

Dopo una ricca colazione, la giornata sarà interamente dedicata alla scoperta della città vecchia di Tbilisi, un luogo dove la fusione di culture, tradizioni e usanze dà vita a un'atmosfera unica. Tbilisi, crocevia tra Europa e Asia, è un vero esempio di come nel corso dei secoli diverse influenze si siano intrecciate. Passeggiando nel centro storico, esplorerai monumenti e architetture che raccontano la storia di questa città millenaria. La visita inizierà dalla Chiesa di Metekhi, proseguendo poi verso la fortezza di Narikala, con la sua vista spettacolare sulla capitale. Scoprirai anche la Cattedrale di Sioni, un emblema della spiritualità georgiana, e la Basilica di Anchiskhati, la chiesa più antica della città. Cena e pernottamento.

Accommodation: Tbilisi





## Mtskheta

La giornata comincia con la visita dell'antica capitale Mtskheta, che risale al IV secolo a.C. e che è stata il cuore religioso e culturale della Georgia per secoli. Qui esploreremo due importanti siti patrimonio dell'umanità UNESCO: il Monastero di Jvari, che offre una vista mozzafiato sulla valle, e la Cattedrale di Svetitskhoveli, simbolo della spiritualità georgiana e uno dei luoghi più venerati del paese. Nel pomeriggio, ci dirigeremo verso Uplistsikhe, una delle più antiche città della Georgia, risalente all'età del bronzo. Questo sito archeologico unico ci sorprenderà con le sue abitazioni e strutture scavate nella roccia, tra cui cantine per la produzione del vino, panifici, una sala per il teatro e diverse chiese. Ogni angolo di Uplistsikhe racconta la storia di un passato lontano, ricco di tradizioni e cultura. Nel tardo pomeriggio, proseguiremo il nostro viaggio verso la valle di Ateni, un altro affascinante angolo della Georgia che ci sorprenderà con la sua bellezza naturale e il suo patrimonio storico. Cena e pernottamento.

Accommodation: Mtskheta



## Uplistsikhe

Dopo una ricca colazione, inizieremo la giornata con la visita al Monastero di Ateni Sioni, un antico monastero del VII secolo famoso per i suoi affreschi ben conservati e l'architettura tradizionale georgiana.

Esploreremo il monastero e ci immergeremo nella sua atmosfera spirituale e storica, scoprendo il suo significato nel patrimonio religioso della Georgia.

Nel pomeriggio, proseguiremo il viaggio verso la maestosa regione di Khevi, rinomata per i suoi paesaggi mozzafiato e le montagne imponenti.

La nostra destinazione sarà Stepantsminda, il centro amministrativo della regione, dove saremo circondati dalla bellezza straordinaria delle montagne del Caucaso. Cena e pernottamento.

Accommodation: Uplistsikhe



## Stepantsminda

Iniziamo la giornata presto con la visita al cuore della regione, la Chiesa della Trinità di Gergeti, risalente al XIV secolo. Questo splendido esempio di architettura georgiana si trova a 2.170 metri di altitudine e offre una vista spettacolare sul Monte Kazbek e sulle valli circostanti. Durante la visita, esploreremo la chiesa e il suo significato storico e culturale, un importante sito religioso per il popolo georgiano. Nel pomeriggio, ci dirigeremo verso la Gola di Dariali, una straordinaria formazione naturale che segna il confine tra la Georgia e la Russia, famosa per le sue imponenti scogliere. Continueremo la nostra escursione con una visita alla Cascata di Gveleti, una delle cascate più scenografiche della regione, che ci regalerà un'esperienza immersa nella natura incontaminata. La serata si concluderà con una cena tradizionale georgiana, durante la quale avremo l'opportunità di assaporare i piatti tipici locali, prima di rilassarci e prepararci per il giorno successivo.

Accommodation: Stepantsminda



## Valle di Truso

Dopo una ricca colazione, partiamo da Stepantsminda, idealmente presto al mattino per sfruttare al massimo la giornata. Dirigeremo verso la Valle di Truso. All'arrivo all'ingresso della valle, inizieremo l'escursione, che potrà essere fatta a piedi o in auto, per addentrarci più profondamente nella valle. Il viaggio è panoramico, attraversando paesaggi aspri e costeggiando il fiume Tergi. Durante il percorso, ci godremo viste mozzafiato, circondati da montagne imponenti e formazioni rocciose uniche. Questa tranquilla e suggestiva località offre un'ottima occasione per immergersi nella natura incontaminata della Georgia. Cena e pernottamento.

Accommodation: Valle di Truso





## Zhinvali

Dopo una colazione rigenerante, partiremo presto da Stepantsminda per intraprendere il viaggio di ritorno verso Tbilisi. Lungo il tragitto, faremo una tappa al complesso della fortezza di Ananuri, situato lungo la storica Strada Militare Georgiana, a circa 70 km a sud di Stepantsminda. Dopo circa due ore di viaggio, arriveremo a metà mattina alla fortezza medievale, un sito affascinante che domina il bacino idrico di Zhinvali. Esploreremo il complesso, composto da due fortezze collegate da una cinta muraria, oltre a chiese e torri ben conservate. Visiteremo la Chiesa dell'Assunzione e la Chiesa di San Giorgio, ammirando gli affreschi e le incisioni storiche. Saliremo sulle torri per godere di una vista spettacolare sulla campagna georgiana e sulle acque turchesi del bacino. Nel primo pomeriggio, riprenderemo il viaggio verso Tbilisi, dove arriveremo in serata. Cena e pernottamento.

Accommodation: Zhinvali





## Tbilisi

Dopo la colazione, dedicheremo la giornata a un'esperienza unica e coinvolgente che unisce storia, cultura e musica nel cuore di Tbilisi. Questa passeggiata nelle antiche strade della capitale sarà arricchita dalle sonorità etniche che hanno preso forma nel corso dei secoli, grazie agli scambi culturali e alle influenze storiche che hanno reso Tbilisi un crocevia di popoli e tradizioni. Mentre ci addenteremo nei vicoli tortuosi della città vecchia, saremo accompagnati da melodie tradizionali georgiane e da ritmi che raccontano l'evoluzione musicale del paese. Ogni angolo di Tbilisi svelerà una nuova armonia, trasformando questa giornata in un'esperienza multisensoriale indimenticabile. Cena e pernottamento.

Accommodation: Tbilisi



## Tbilisi

Dopo la colazione, la mattinata sarà libera per un'ultima esplorazione di Tbilisi. Potrai passeggiare per le sue strade storiche, acquistare souvenir artigianali o rilassarti in un caffè, assaporando l'atmosfera unica della città. A seguire, preparazione per il viaggio di rientro, portando con te ricordi indelebili di questa esperienza tra cultura, storia e natura in Georgia. Fine dei servizi.

Accommodation:

# Supplementi

## Assicurazione annullamento (vedi termini e condizioni)

Corrisponde al 5,00% della quota intera di partecipazione, per persona (termini e condizioni, disponibile solo per residenti in Italia). Scegliendo l'assicurazione annullamento, dovrai pagare l'intero importo dell'ordine al momento del checkout.

[Scarica i dettagli dell'assicurazione.](#)

## Assicurazione Base (vedi termini e condizioni)




Corrisponde al 2,50% della quota intera di partecipazione, per persona (termini e condizioni, disponibile solo per residenti in Italia).

[Scarica i dettagli dell'assicurazione.](#)

# Prezzi e sconti camere




## Camera Tripla

Il terzo posto ha diritto a:

-  60% di sconto se occupato da un bambino
-  40% di sconto se occupato da un ragazzino
-  10% di sconto se occupato da un adulto extra

## Camera Quadrupla

I due posti aggiuntivi hanno diritto a:

-  60% di sconto per ogni bambino
-  40% di sconto per ogni ragazzino
-  10% di sconto per ogni adulto extra

Sup. Camera singola: € 280.00

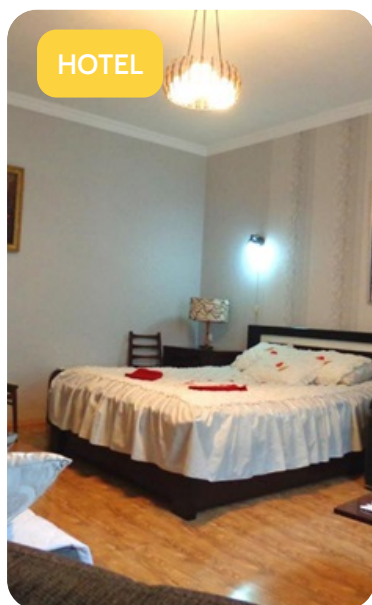
## Cosa è incluso

- ✓ Assistenza telefonica
- ✓ Documento di viaggio
- ✓ Garanzie tour operator
- ✓ Guida parlante italiano
- ✓ Pernottamento in camera doppia
- ✓ Soggiorno in struttura 3 stelle o similari
- ✓ Transfer aeroporto Tbilisi
- ✓ Transfer escursioni
- ✓ Tutti i pasti, inclusi i pranzi al sacco durante le escursioni

## Cosa visiterai

- 📍 Tbilisi
- 📍 Tbilisi
- 📍 Mtskheta
- 📍 Uplistsikhe
- 📍 Stepantsminda
- 📍 Valle di Truso
- 📍 Zhinvali
- 📍 Tbilisi
- 📍 Tbilisi

## Accommodation



Tbilisi



Tbilisi



Ateni



HOTEL

Stepantsminda



HOTEL

Stepantsminda



HOTEL

Stepantsminda



HOTEL

Tbilisi



HOTEL

Tbilisi



# Da sapere

## ✓ Come arrivare

In aereo: Aeroporto Internazionale di T'bilisi

## ✓ Caratteristiche del viaggio

Aperto a viaggiatori di tutte le età. Viaggerai in autonomia o in gruppo, con tutto il supporto dell'agenzia. In una vacanza di gruppo, potresti incontrare stranieri, con abitudini diverse dalle tue. Per una vacanza in bicicletta, potresti trovarti a pedalare con persone in bici assistita e persone con bici tradizionale. Rispetta lo spazio di tutti e divertiti. Il tour è organizzato da Guide e Operatori locali, selezionati appositamente per te.

## ✓ Informazioni generali del viaggio

Ricorda di portare con te un passaporto o una carta d'identità validi, con una scadenza non inferiore a 6 mesi dalla data di partenza. L'itinerario potrebbe subire modifiche prima e/o durante il viaggio. In un viaggio di gruppo ed in alcuni Borghi particolari, potrebbe essere necessario avere una ospitalità diffusa, per mancanza di grandi strutture. Segnala eventuali intolleranze alimentari al momento della prenotazione; faremo del nostro meglio per soddisfarle, ma non possiamo garantirlo.

## ✓ Valuta

Lari georgiano (GEL)

## ✓ Vaccinazioni

No

## ✓ Documenti e visti

Passaporto

## ✓ Numeri di emergenza

Numero unico di emergenza: 112

## ✓ Prese elettriche

220v

# Gradi di livello di difficoltà delle esperienze

 **Difficile**

 **Intermedio**

 **Principiante**

 **Estremo**

## Termini e condizioni viaggi

Ti invitiamo a leggere la documentazione inerente le condizioni generali di vendita dei pacchetti turistici al seguente link: [Termini e condizioni Viaggi](#)

Grazie per aver scelto i nostri servizi. Be True. It's Isy!