

5 giorni / 4 notti

# Passo del Tonale fra Sci, Camminate sulla Neve e Spa

Sci, esperienze a piedi e benessere in montagna



a partire da **395 €**

SKU: **ISY0040**

15 POSTI DISPONIBILI

 **Partenza dal** 25 marzo 2026

 Gruppo

 Ad Anello

 Ciaspole - Sc...

 5 giorni

 13 Ore

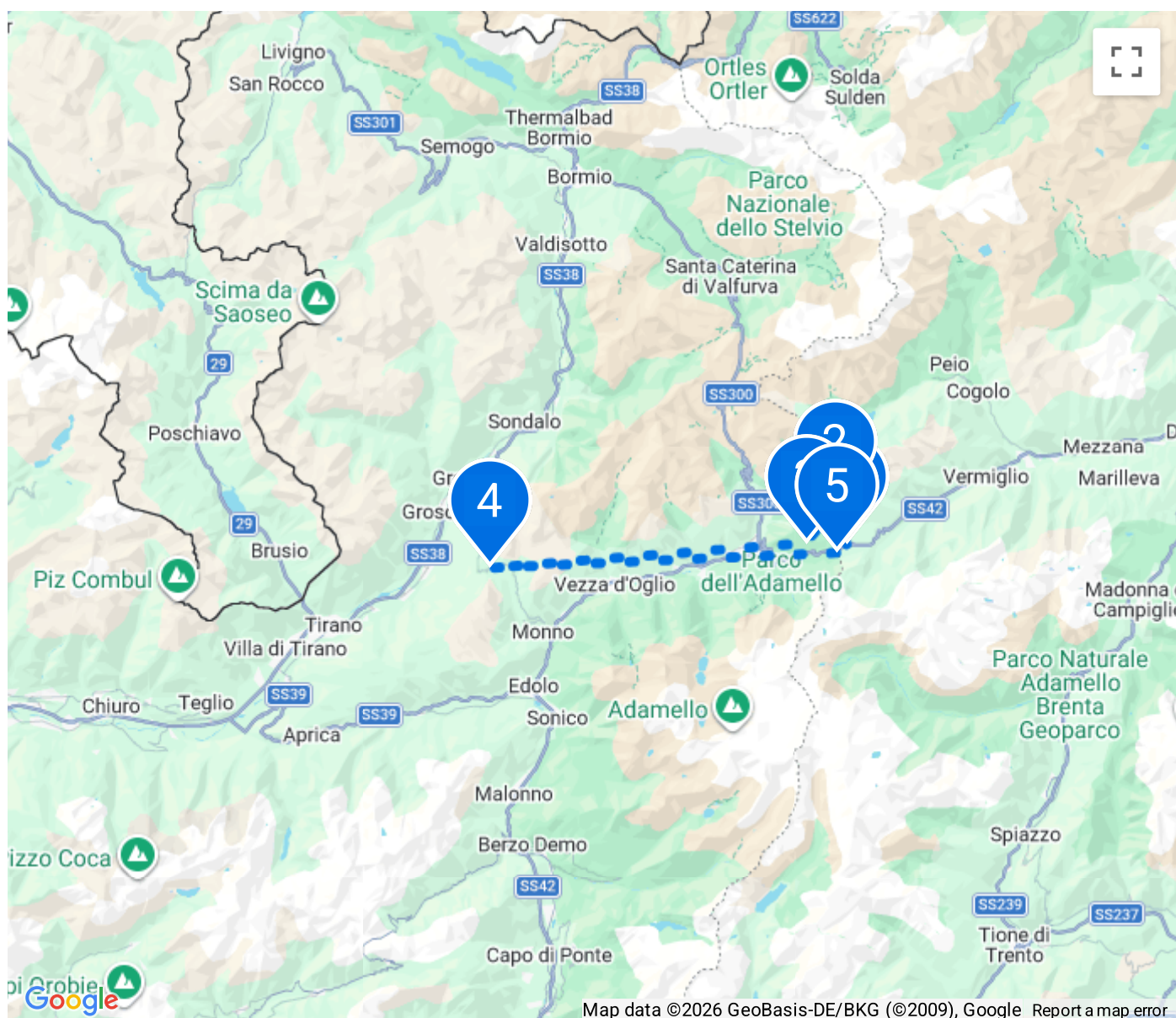
 **Intermedio**

 Operato da **HikeLife**

# Panoramica del tour

Scia, cammina e rilassati al Passo del Tonale! Settimana bianca con skipass, escursioni con le ciaspole, cene tipiche in malga e accesso alla SPA dello Sporting Hotel. Sconti esclusivi su corsi di sci e skipass. Trasporto in pullman GT disponibile dall'Abruzzo.

- ⓘ Maggiori informazioni in merito a orario e punto di ritrovo del primo/ultimo giorno verranno comunicate a seguito della prenotazione.



## Passo del Tonale

Arrivo individuale presso la struttura ospitante. Dopo aver preso le camere, incontro con accompagnatore del gruppo e guida per chi avrà acquistato il pacchetto **Escursioni**, per briefing iniziale e dettagli sulla settimana. Cena. Incontro con maestri di sci per chi avrà prenotato la scuola sci.

Accommodation: Passo del Tonale



## Malga Valbiolo

**Per sciatori:** La ski area Pontedilegno-Tonale copre un vasto territorio alpino tra Trentino e Lombardia. Compresa tra 1.121 metri e 3.000 metri sul livello del mare, le piste del comprensorio permettono ad ogni amante dello sci di cimentarsi con tecniche e difficoltà diverse, assicurando così giornate di puro divertimento sia agli esperti che ai principianti. Le diverse caratteristiche naturali e paesaggistiche tra Passo Tonale, Ghiacciaio Presena, Ponte di Legno e Temù sono tutte da scoprire con gli sci ai piedi!

**Escursione a Pacchetto: Malga e Lago Valbiolo.** Si sale fino alla Malga e il lago Valbiolo attraverso le innevate praterie pianeggianti. La camminata si fa sulla neve fresca in un paesaggio naturale con vista sul Presena. Il percorso è semplice e allietato dal paesaggio innevato e dalla bellissima Presanella, laggiù, alla tua destra. Sosta in malga, relax, sole e buon cibo, prima del rientro. e il relax presso la Spa dell'Albergo.

4 Ore

Dislivello: 298 m

Accommodation: Passo del Tonale





## Malga Campello

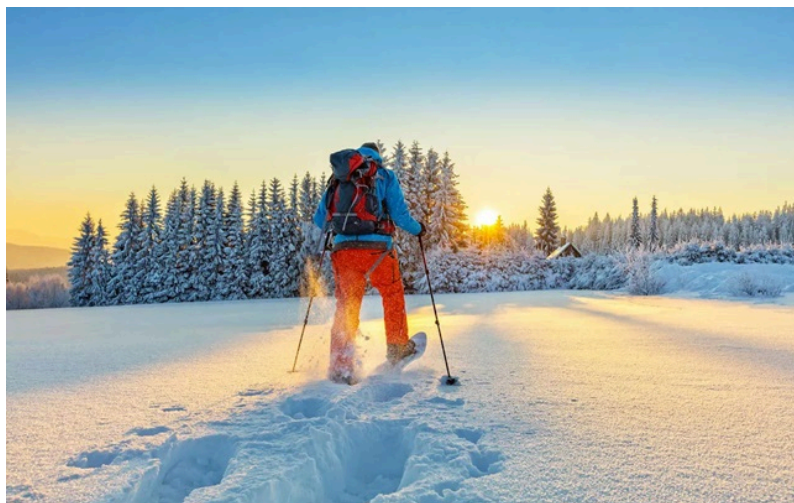
**Per sciatori:** La ski area Pontedilegno-Tonale copre un vasto territorio alpino tra Trentino e Lombardia. Compresa tra 1.121 metri e 3.000 metri sul livello del mare, le piste del comprensorio permettono ad ogni amante dello sci di cimentarsi con tecniche e difficoltà diverse, assicurando così giornate di puro divertimento sia agli esperti che ai principianti. Le diverse caratteristiche naturali e paesaggistiche tra Passo Tonale, Ghiacciaio Presena, Ponte di Legno e Temù sono tutte da scoprire con gli sci ai piedi!

**Escursione a Pacchetto: Passeggiata al chiaro di luna.** Malga Campello è un vero rifugio montano direttamente sulla pista rossa Alpino. Avvolti da un caldo ambiente rustico è possibile riposare e gustare un ottimo piatto caldo o un panino dopo una bella sciata. L'ampia terrazza solarium panoramica è ideale per godersi l'aperitivo o il caffè scaldati dal sole anche in inverno. Vi arriveremo con le ciaspole ammirando un panorama mozzafiato. Ci accomoderemo sulla terrazza che propone un invidiabile vista sull'Adamello. La cena sarà a base di prodotti tipici e dopo, scenderemo verso il punto di partenza. (su richiesta, possibilità di organizzare esperienza Sleedog Huskyland).

4 Ore

Dislivello: 300 m

Accommodation: Passo del Tonale



## Mortirolo

**Per sciatori:** La ski area Pontedilegno-Tonale copre un vasto territorio alpino tra Trentino e Lombardia. Compresa tra 1.121 metri e 3.000 metri sul livello del mare, le piste del comprensorio permettono ad ogni amante dello sci di cimentarsi con tecniche e difficoltà diverse, assicurando così giornate di puro divertimento sia agli esperti che ai principianti. Le diverse caratteristiche naturali e paesaggistiche tra Passo Tonale, Ghiacciaio Presena, Ponte di Legno e Temù sono tutte da scoprire con gli sci ai piedi!

**Escursione a Pacchetto: Mini tour del Mortirolo.** Con le ciaspole verso il passo più amato dagli appassionati di ciclismo. Non capita tutti i giorni di unire ciaspole ed archeologia! Nei dintorni del Mortirolo è, infatti, possibile ciaspolare su un antico ponte romano e, poco più a monte, muoversi sul terreno dove infuriarono gli scontri tra i partigiani delle Fiamme Verdi (formazione apartitica di ispirazione cattolica) e le truppe fasciste e naziste che difendevano il regime mussoliniano e la Repubblica di Salò. Raggiungeremo il rifugio al Lago del Mortirolo (1780 mslm) che offre un utile punto di ristoro prima della seconda parte della ciaspolata. Dopo la sosta, rientro lungo la forestale che ci riporta al punto di partenza. Rientro in albergo per il meritato relax nella Spa.

5 Ore

Dislivello: 600 m

Accommodation: Passo del Tonale



## Passo del Tonale

Dopo la colazione, partenza verso le rispettive destinazioni. Fine dei servizi.

Accommodation: Passo del Tonale



# Supplementi

## Assicurazione annullamento (vedi termini e condizioni)

Corrisponde al 5,00% della quota intera di partecipazione, per persona (termini e condizioni, disponibile solo per residenti in Italia). Scegliendo l'assicurazione annullamento, dovrai pagare l'intero importo dell'ordine al momento del checkout.

[Scarica i dettagli dell'assicurazione.](#)

## Pacchetto 1 escursione notturna con cena in baita

Prezzo a partire da: € 60.00

## Pacchetto 2 escursioni

Prezzo a partire da: € 40.00

## Pacchetto 3 escursioni (inclusa una cena in baita)

Prezzo a partire da: € 90.00

## Skipass 3 giorni (adulto)

Prezzo a partire da: € 110.00

## Skipass 3 giorni (Junior)

Prezzo a partire da: € 77.00

## Skipass 4 giorni (adulto)

Prezzo a partire da: € 143.00




## Skipass 4 giorni (Junior)

Prezzo a partire da: € 100.00

# Prezzi e sconti camere




## Camera Tripla

Il terzo posto ha diritto a:

-  60% di sconto se occupato da un bambino
-  40% di sconto se occupato da un ragazzino
-  10% di sconto se occupato da un adulto extra

## Camera Quadrupla

I due posti aggiuntivi hanno diritto a:

-  60% di sconto per ogni bambino
-  40% di sconto per ogni ragazzino
-  10% di sconto per ogni adulto extra

Sup. Camera singola: € 440.00

Sup. Camera dus: € 3.00



## Date di partenza



In omaggio per i partecipanti  
una felpa



# Cosa è incluso

- ✓ 4 cene (senza bevande)
- ✓ Accompagnatore
- ✓ Acquapark (350 mq di spray park + 2 scivoli)
- ✓ Assicurazione Base (vedi termini e condizioni)
- ✓ Assistenza telefonica
- ✓ Colazione
- ✓ Deposito sci con porta scarponi riscaldato
- ✓ Documento di viaggio
- ✓ Gadget
- ✓ Garanzie tour operator
- ✓ Ingresso al centro benessere
- ✓ Mini Club
- ✓ Parcheggio
- ✓ Pernottamento in camera doppia
- ✓ Piscina
- ✓ SKIBAR con terrazza solarium e Apres Ski con musica e dj
- ✓ SKY SPA per soli adulti con infinity pool esterna e idromassaggio
- ✓ Soggiorno in struttura 3 stelle o similari

# Cosa visiterai

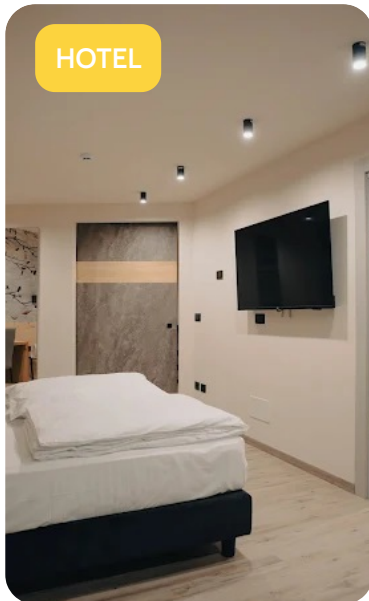
- 📍 Passo del Tonale
- 📍 Malga Valbiolo
- 📍 Malga Campello
- 📍 Mortirolo
- 📍 Passo del Tonale

# Accommodation



HOTEL

Passo del Tonale



HOTEL

Passo del Tonale



HOTEL

Passo del Tonale



HOTEL

Passo del Tonale



HOTEL

Passo del Tonale

# Da sapere

## Come arrivare

In auto: Autostrada A22 uscita Trento Nord o A4 uscita Ospitaletto

In treno: Stazione ferroviaria di Trento o Brescia

In aereo: Aeroporti di Verona, Milano Bergamo e Milano Linate/Malpensa

## Caratteristiche del viaggio

Questa proposta è pensata per viaggiatori di ogni età, sia sciatori che accompagnatori non sciatori. Gli sciatori potranno approfittare di uno skipass, con tariffe agevolate riservate ai soci dello Sci Club Aterno Pescara, e partecipare a corsi di sci per adulti e bambini, organizzati in collaborazione con la Scuola Italiana Sci Adamello Brenta. Gli accompagnatori o i non sciatori, invece, avranno la possibilità di aderire a un ricco programma di escursioni guidate sulla neve, tra ciaspolate e camminate verso rifugi e panorami incontaminati. Durante il soggiorno potrai condividere momenti e attività con altri partecipanti provenienti da diverse località: un'occasione preziosa per vivere lo spirito della vacanza invernale in compagnia, nel rispetto delle abitudini di tutti. Che tu scelga gli sci o le ciaspole, il divertimento, il relax e la bellezza dei paesaggi dolomitici saranno sempre al centro della tua esperienza.

## Informazioni generali del viaggio

Ricordati di portare con te un documento di identità in corso di validità (carta d'identità o passaporto), con una scadenza di almeno 6 mesi dalla data di partenza. L'itinerario potrebbe subire lievi variazioni in base alle condizioni meteo o alla disponibilità dei servizi locali. Segnala eventuali intolleranze alimentari al momento della prenotazione: faremo il possibile per soddisfare le tue esigenze, anche se non possiamo garantirlo in ogni occasione. Le tasse di soggiorno non sono incluse nella quota e dovranno essere saldate direttamente in hotel.

## Valuta

Euro

## Vaccinazioni

No

## Documenti e visti

Carta d'identità

## Numeri di emergenza

Numero unico di emergenza: 112

## Prese elettriche

220v

# Gradi di livello di difficoltà delle esperienze



Difficile



Intermedio



Principiante



Estremo

## Termini e condizioni viaggi

Ti invitiamo a leggere la documentazione inerente le condizioni generali di vendita dei pacchetti turistici al seguente link: [Termini e condizioni Viaggi](#)

Grazie per aver scelto i nostri servizi. Be True. It's Isy!