

7 giorni / 6 notti

Da Termoli a Barletta in bicicletta

La Puglia del Gargano



a partire da **1140 €**

SKU: **ISY0047**

10 POSTI DISPONIBILI

 **Partenza dal** 28 giugno 2026

 Gruppo

 Itinerante

 Bici Gravel - ...

 7 giorni

 319 Km


 **Estremo**

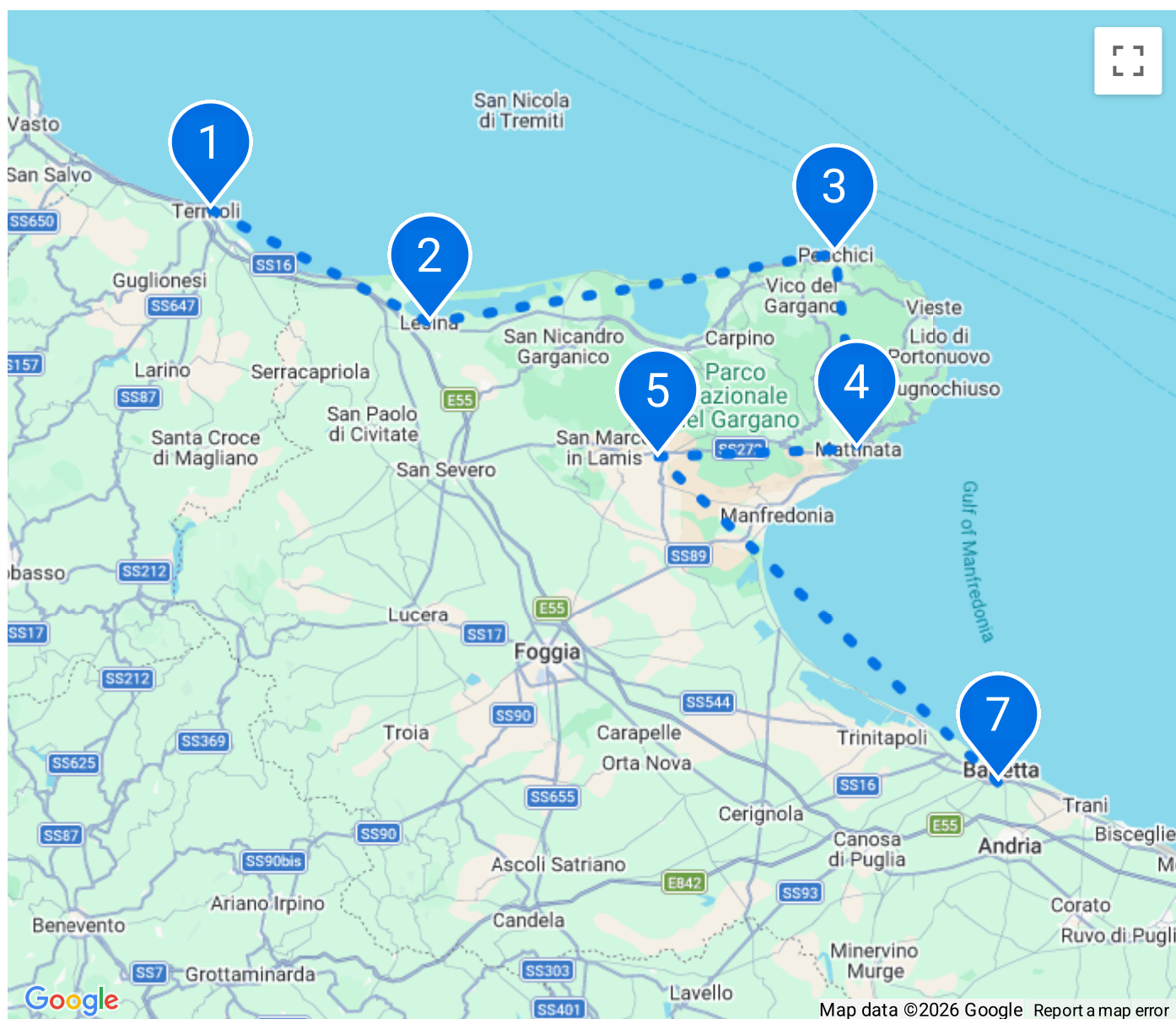
 Operato da **BikeLife**

Panoramica del tour

Scopri la Puglia più autentica pedalando da Termoli a Barletta: spiagge dorate, foreste rigogliose e borghi sul mare ti accompagneranno lungo un percorso ricco di fascino e panorami mozzafiato.

Un tour ideale per chi ama la bici, la natura e i viaggi lenti.

 Maggiori informazioni in merito a orario e punto di ritrovo del primo/ultimo giorno verranno comunicate a seguito della prenotazione.



Itinerario

Note di viaggio

Termoli

Arrivo a Termoli, piccolo borgo antico tra i più belli d'Italia, situato su un promontorio roccioso che si affaccia direttamente sul mare Adriatico. Passeggiata tra le stradine del centro storico e scoperta dei principali punti panoramici. Cena libera e pernottamento in struttura.

Accommodation: Termoli

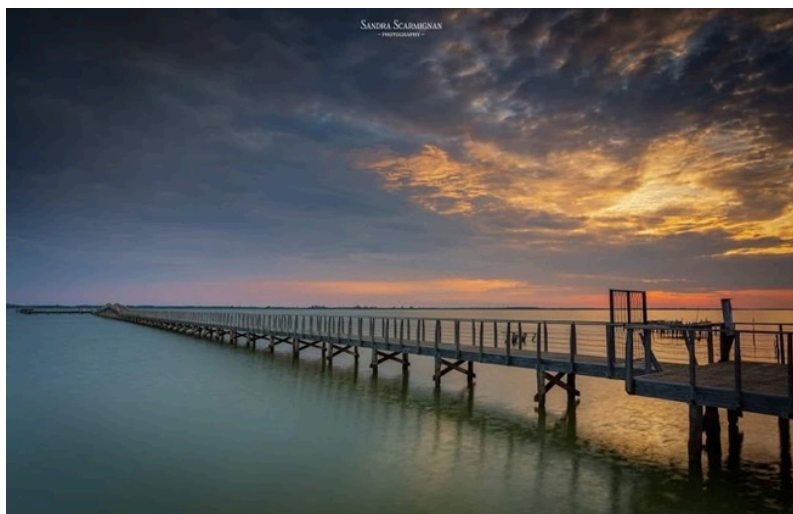


Lesina

Dopo colazione partenza in bicicletta verso il Gargano, percorrendo strade secondarie tra campi verdi, colline ondulate e pittoreschi villaggi. Sosta a Chieuti e attraversamento di Serracapriola fino all'arrivo al suggestivo lago di Lesina. Cena libera e pernottamento in struttura.

Dislivello: 300 m

Accommodation: Lesina



Peschici

Dopo colazione il percorso si snoda lungo i laghi di Lesina e Varano, costeggiando riserve naturali e osservando la fauna locale tra cormorani, falchi e garzette. Arrivo a Rodi Garganico o Peschici, con tempo per esplorare il borgo e le sue stradine sul mare. Cena libera e pernottamento in struttura.

Dislivello: 500 m

Accommodation: Peschici



Mattinata

Dopo colazione partenza verso Vieste, la "perla dell'Adriatico", famosa per le case bianche a picco sul mare. Proseguimento verso Mattinata, con sosta ai Faraglioni di Baia delle Zagare e alle spiagge di Vignanotica e Mattinatella, lungo la scogliera che lambisce la Foresta Umbra. Cena libera e pernottamento in struttura.

Dislivello: 680 m

Accommodation: Mattinata



San Giovanni Rotondo

Dopo colazione si lascia la costa per salire verso Monte Sant'Angelo, visitando il borgo e il Santuario di San Michele Arcangelo, patrimonio UNESCO, e il rione Junno. Discesa verso San Giovanni Rotondo, con visita al convento di Padre Pio nella chiesa di Santa Maria delle Grazie. Cena libera e pernottamento in struttura.

Dislivello: 800 m

Accommodation: San Giovanni Rotondo



Barletta

Dopo colazione attraversamento della vecchia miniera di bauxite, visita all'Abbazia di San Leonardo in Lama Volara, valle Lago Salso, paesaggi di saline, antiche città romane come Salapia e ville storiche fino a Margherita di Savoia. Arrivo a Barletta, città ricca di storia e tradizione. Cena libera e pernottamento in struttura.

Dislivello: 500 m

Accommodation: Barletta



Barletta

Dopo colazione fine del tour e rientro verso le proprie destinazioni, con possibilità di rientro in treno fino a Termoli.

Accommodation: Barletta



Supplementi

Assicurazione annullamento (vedi termini e condizioni)

Corrisponde al 5,00% della quota intera di partecipazione, per persona (termini e condizioni, disponibile solo per residenti in Italia). Scegliendo l'assicurazione annullamento, dovrai pagare l'intero importo dell'ordine al momento del checkout.

[Scarica i dettagli dell'assicurazione.](#)

Assicurazione Base (vedi termini e condizioni)

Corrisponde al 2,50% della quota intera di partecipazione, per persona (termini e condizioni, disponibile solo per residenti in Italia).

[Scarica i dettagli dell'assicurazione.](#)

Bici Gravel Alluminio

Scopri l'emozione di pedalare con le bici Bianchi Impulso e Bianchi Arcadex, disponibili per il noleggio a Pescara. La Bianchi Impulso unisce prestazioni e stile in un modello gravel leggero, ideale per avventure off-road. La Bianchi Arcadex combina velocità ed estetica da strada per esplorare oltre l'asfalto. Perfette per scoprire l'Abruzzo, queste bici affrontano ogni percorso. Prenota ora! Immagini, colori e modelli sono da considerarsi solo come esempio e non vincolanti.

Taglie: 50 - 53 - 55 - 57 - 59

Prezzo a partire da: € 202.50



Bici Gravel Carbonio

Scopri l'emozione di pedalare con la BIANCHI GRAVEL PRO IMPULSO, la nuova e potente gravel bike dedicata ai veri intenditori. Perfetta per esplorare le meraviglie dell'Abruzzo, questa bici di alta gamma è disponibile per il noleggio. Prenota ora e metti alla prova le tue abilità su un mezzo straordinario. Scegli la qualità e l'affidabilità della BIANCHI GRAVEL PRO IMPULSO per un'esperienza di viaggio indimenticabile! Immagini, colori e modelli sono da considerarsi solo come esempio e non vincolanti.

Taglie: L - M - S

Prezzo a partire da: € 247.50



Bici Touring

Noleggia la Bianchi C-Sport a Pescara e vivi l'adrenalina del ciclismo sportivo! Questa bici muscolare ti offre l'opportunità di scoprire i migliori percorsi dell'Abruzzo, dalla Costa dei Trabocchi alle colline verdi. Perfetta per chi cerca una sfida su due ruote. Prenota ora e preparati per un'avventura intensa e gratificante! Immagini, colori e modelli sono da considerarsi solo come esempio e non vincolanti.

Taglie: 47 - 43 - 51 - 55




Prezzo a partire da: € 112.50



Prezzi e sconti camere




Camera Tripla

Il terzo posto ha diritto a:

-  60% di sconto se occupato da un bambino
-  40% di sconto se occupato da un ragazzino
-  10% di sconto se occupato da un adulto extra

Camera Quadrupla

I due posti aggiuntivi hanno diritto a:

-  60% di sconto per ogni bambino
-  40% di sconto per ogni ragazzino
-  10% di sconto per ogni adulto extra

Sup. Camera singola: € 210.00

DA TERMOLI A BARLETTA IN BICICLETTA

Date di partenza



28 Giugno 2026

→

04 Luglio 2026

a partire da
1140 €



12 Luglio 2026

→

18 Luglio 2026

a partire da
1140 €



13 Settembre 2026

→

19 Settembre 2026

a partire da
~~1140 €~~
1083 €

Partenze su Richiesta

a partire da **910 €**
April 2026

a partire da **910 €**
May 2026

a partire da **1140 €**
June 2026

a partire da **1140 €**
July 2026

a partire da **1140 €**
**August
2026**

a partire da **1140 €**
**September
2026**

a partire da **910 €**
**September
2026**

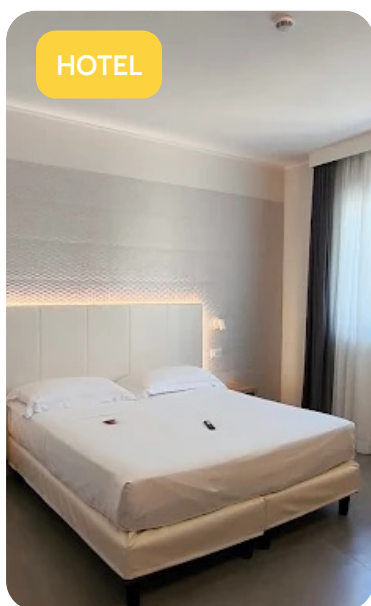
Cosa è incluso

- ✓ Assistenza telefonica
- ✓ Colazione
- ✓ Documento di viaggio
- ✓ Garanzie tour operator
- ✓ Guida
- ✓ Pernottamento in camera doppia
- ✓ Soggiorno in struttura 3 stelle o similari
- ✓ Tracce gpx
- ✓ Trasporto bagagli

Cosa visiterai

- 📍 Termoli
- 📍 Lesina
- 📍 Peschici
- 📍 Mattinata
- 📍 San Giovanni Rotondo
- 📍 Barletta
- 📍 Barletta

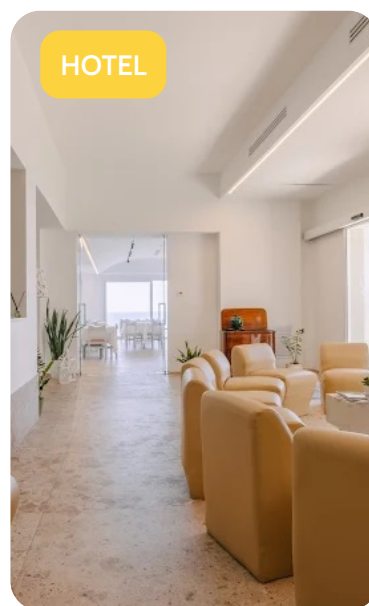
Accommodation



Termoli



Lesina



Peschici



Mattinata



San Giovanni



Barletta



Barletta

Da sapere

✓ Come arrivare

In Auto: uscita A14 Termoli

In Treno: Stazione ferroviaria di Termoli

In Aereo: Aeroporto di Pescara

✓ Caratteristiche del viaggio

Aperto a viaggiatori di tutte le età. Viaggerai in autonomia o in gruppo, con tutto il supporto dell'agenzia. In una vacanza di gruppo, potresti incontrare stranieri, con abitudini diverse dalle tue. Per una vacanza in bicicletta, potresti trovarti a pedalare con persone in bici assistita e persone con bici tradizionale. Rispetta lo spazio di tutti e divertiti. Il tour è organizzato da Guide e Operatori locali, selezionati appositamente per te.

✓ Informazioni generali del viaggio

Ricorda di portare con te un passaporto o una carta d'identità validi, con una scadenza non inferiore a 6 mesi dalla data di partenza. L'itinerario potrebbe subire modifiche prima e/o durante il viaggio. In un viaggio di gruppo ed in alcuni Borghi particolari, potrebbe essere necessario avere una ospitalità diffusa, per mancanza di grandi strutture. Segnala eventuali intolleranze alimentari al momento della prenotazione; faremo del nostro meglio per soddisfarle, ma non possiamo garantirlo. Tasse di soggiorno da pagare in loco.

✓ Valuta

Euro

✓ Vaccinazioni

No

✓ Documenti e visti

Carta d'identità

✓ Numeri di emergenza

Numero unico d'emergenza: 112

✓ Prese elettriche

220v

Gradi di livello di difficoltà delle esperienze



Difficile



Intermedio



Principiante



Estremo

Termini e condizioni viaggi

Ti invitiamo a leggere la documentazione inerente le condizioni generali di vendita dei pacchetti turistici al seguente link: [Termini e condizioni Viaggi](#)

Grazie per aver scelto i nostri servizi. Be True. It's Isy!