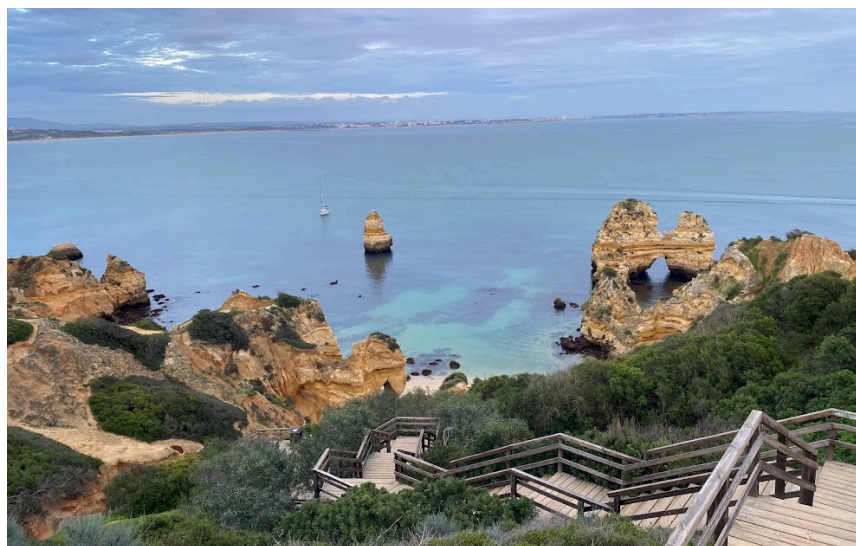


9 giorni / 8 notti

Viaggio in bici sulla Rota Vicentina-Fishermen's trail

L'itinerario storico sul camino atlantico e sentiero europeo



a partire da **1820 €**

SKU: **ISY0008**

 **Disponibilità su Richiesta**

 Individuale

 Itinerante

 Bici Gravel

 9 giorni


 391 Km

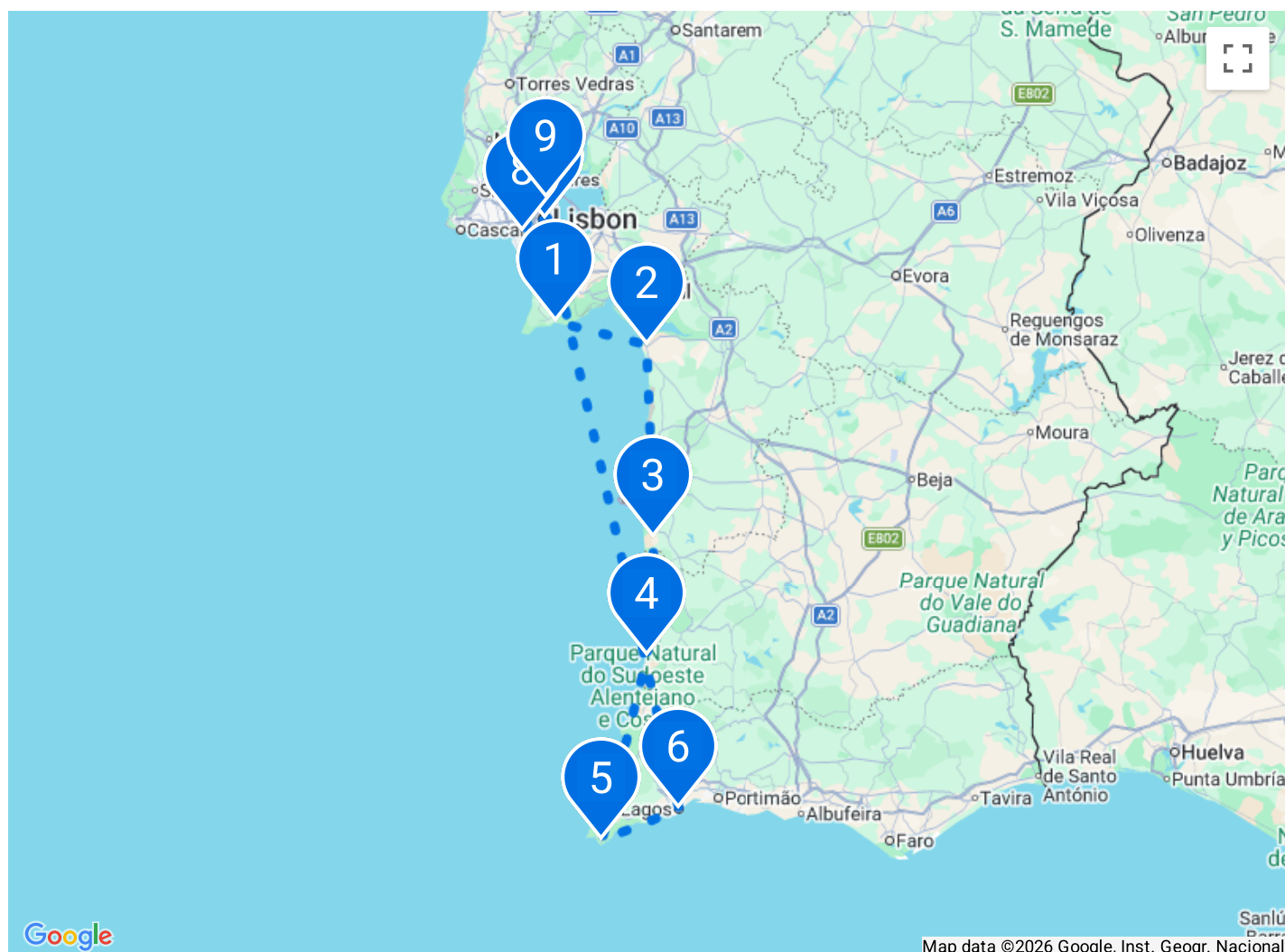
 **Difficile**

 Operato da **BikeLife**

Panoramica del tour

Scopri il Sentiero dei Pescatori in Portogallo con un tour in bicicletta lungo la Rota Vicentina! Pedala lungo la maestosa costa atlantica e vivi un'avventura indimenticabile tra falesie spettacolari, spiagge dorate, e villaggi pittoreschi. Questo percorso, noto anche come il Cammino Portoghese, offre panorami mozzafiato e un'esperienza unica di natura selvaggia e cultura portoghese. Adatto a ciclisti di tutti i livelli, il tour consente di esplorare la storia, le tradizioni culinarie, e la bellezza della costa atlantica. Prepara la tua bici e prenota ora per un'avventura che unisce ciclismo, natura, e cultura!

 Maggiori informazioni in merito a orario e punto di ritrovo del primo/ultimo giorno verranno comunicate a seguito della prenotazione.



Itinerario

Note di viaggio

Sesimbra

Arrivo in forma individuale all'aeroporto di Lisbona. transfer autonomo a Sesimbra.

Accommodation: Sesimbra



Comporta

Pedala lungo la spettacolare costa calcaree del Parco Naturale di Arrábida fino a Setúbal, una vivace città portuale. Goditi panorami mozzafiato sulla baia di Setúbal e la penisola di Troia, dove avrai l'opportunità di avvistare i delfini mentre attraversi la baia in traghetto. Esplora il centro storico di Setúbal e gusta il delizioso chocos fritos, una specialità locale. Ammira le rovine romane della storica fabbrica di salatura del pesce e visita Carrasqueira, un pittoresco villaggio di pescatori con case di canne e barche tradizionali. La tappa si conclude nella chic cittadina di Comporta, nota per le sue risaie e dune di sabbia, dove potrai assaporare una Caipirosca ai mirtilli. Cena e pernottamento a Comporta.

Dislivello: 300 m

Accommodation: Comporta



Porto Covo

Inizia la avventura ciclistica da Santiago de Cacém, una vivace città di provincia con un imponente castello moresco e una storica chiesa che segna l'inizio della Rota Vicentina. Pedala attraverso tranquille strade di campagna, immerso in foreste di querce da sughero e brughiere ricche di pini ed eucalipti. Scopri i pittoreschi villaggi di Cercal e São Luis mentre ti dirigi verso l'Atlantico e la famosa località balneare di Vila Nova de Milfontes, affacciata sul fiume Mira. Attraversa vigneti suggestivi e strade rurali fino a Porto Covo, una deliziosa cittadina costiera. Cena e pernottamento a Porto Covo, per una serata di relax e scoperta della cucina locale.

Dislivello: 350 m

Accommodation: Porto Covo



Zambujeira

Parti per un'entusiasmante giornata di ciclismo lungo il Fishermen's Trail nel pittoresco Parco Naturale della Vicentina. Pedala attraverso una delle aree costiere più spettacolari del Portogallo, esplorando Praia do Almogrove, una delle spiagge più straordinarie della costa occidentale, famosa per le sue pozze rocciose piene di vita marina. Scopri il Faro di Cabo Sardão, un faro iconico che offre una vista mozzafiato sulle cicogne che nidificano sulle scogliere. Ammira l'affascinante Entrada da Barca, un porto naturale che mostra come l'Oceano Atlantico modella il paesaggio dell'Alentejo. La giornata si conclude a Zambujeira do Mar, un incantevole villaggio bianco arroccato su una scogliera con vista su una vasta baia sabbiosa. Cena e pernottamento a Zambujeira do Mar, dove potrai rilassarti e gustare deliziosi piatti locali.

Dislivello: 500 m

Accommodation: Zambujeira do Mar



Sagres

Scopri un'altra straordinaria giornata di ciclismo lungo la costa incontaminata del Portogallo, dove ti aspettano panorami spettacolari e una bellezza naturale senza pari. Inizia la tua avventura pedala lungo la costa, godendo delle viste mozzafiato delle onde che si infrangono e respirando l'aria più fresca d'Europa. Fai una sosta a Odeceixe, una pittoresca cittadina collocata su una collina, con una vista incantevole sull'estuario del fiume Seixe, situata al confine tra l'Alentejo e l'Algarve. Proseguendo, ti dirigerai verso Aljezur, conosciuta come la capitale della patata dolce dell'Algarve. L'ultimo tratto del percorso offre alcuni degli scenari più drammatici del viaggio: la costa frastagliata e selvaggia a destra e le ampie pianure battute dal vento a sinistra. Immergiti nella natura selvaggia e vivi una giornata rinvigorente mentre ti avvicini alla fine del tuo viaggio lungo la costa occidentale del Portogallo. Cena e pernottamento.

Dislivello: 420 m

Accommodation: Sagres



Lagos

Partendo da Cabo de São Vicente, noto come il “confine del mondo”, inizierai un'affascinante avventura lungo il Fisherman's Trail e la Rota Vicentina. Pedala lungo un emozionante percorso di 5 km sulla penisola di Sagres, ammirando panorami mozzafiato con scogliere a picco sull'Atlantico e un'area naturale incontaminata. Visita la storica Fortaleza do Beliche e raggiungi il faro di Cabo de São Vicente, dove potrai scattare una foto iconica e acquistare souvenir dagli ambulanti locali. Il percorso continua attraverso paesaggi spettacolari fino a Lagos, una storica città costiera con una ricca tradizione marittima. La giornata si conclude con una cena e pernottamento a Lagos, dove potrai riflettere sulla tua avventura e prepararti per le prossime esplorazioni.

Dislivello: 380 m

Accommodation: Lagos



Lisbona

Partenza da Lagos, rientro autonomo a Lisbona per visitare la città

Accommodation: Lisbona



Lisbona

Durante la tua giornata libera a Lisbona, avrai l'opportunità di immergerti nella ricca cultura e nella storia di questa affascinante capitale portoghese. Inizia il tuo percorso esplorativo scoprendo i quartieri distintivi della città, ciascuno con il proprio carattere unico. Passeggia tra le eleganti piazze di Baixa, il quartiere raffinato di Chiado e l'animata zona del Bairro Alto, famosa per la sua vivace vita notturna e per le spettacolari vedute panoramiche della città. Durante il tuo giro della città, approfitta dei panorami suggestivi lungo il fiume Tago e respira l'aria fresca dell'oceano. Che tu decida di visitare musei, scoprire mercati locali o semplicemente rilassarti in un caffè, questa giornata rappresenta un'ottima occasione per vivere l'essenza di Lisbona. Concludi la tua giornata con una cena deliziosa e un pernottamento confortevole, riflettendo sulle tue scoperte e preparandoti per le prossime avventure che ti attendono.

Accommodation: Lisbona



Lisbona

Dopo la colazione in albergo, partenza per proprie destinazioni. Fine dei servizi.

Accommodation: Lisbona



Supplementi

Assicurazione annullamento (vedi termini e condizioni)

Corrisponde al 5,00% della quota intera di partecipazione, per persona (termini e condizioni, disponibile solo per residenti in Italia). Scegliendo l'assicurazione annullamento, dovrai pagare l'intero importo dell'ordine al momento del checkout.

[Scarica i dettagli dell'assicurazione.](#)

Assicurazione Base (vedi termini e condizioni)

Corrisponde al 2,50% della quota intera di partecipazione, per persona (termini e condizioni, disponibile solo per residenti in Italia).

[Scarica i dettagli dell'assicurazione.](#)

Bici Gravel Alluminio

Scopri l'emozione di pedalare con le bici Bianchi Impulso e Bianchi Arcadex, disponibili per il noleggio a Pescara. La Bianchi Impulso unisce prestazioni e stile in un modello gravel leggero, ideale per avventure off-road. La Bianchi Arcadex combina velocità ed estetica da strada per esplorare oltre l'asfalto. Perfette per scoprire l'Abruzzo, queste bici affrontano ogni percorso. Prenota ora! Immagini, colori e modelli sono da considerarsi solo come esempio e non vincolanti.

Taglie: 50 - 53 - 55 - 57 - 59




Prezzo a partire da: € 202.00



Prezzi e sconti camere




Camera Tripla

Il terzo posto ha diritto a:

-  60% di sconto se occupato da un bambino
-  40% di sconto se occupato da un ragazzino
-  10% di sconto se occupato da un adulto extra

Camera Quadrupla

I due posti aggiuntivi hanno diritto a:

-  60% di sconto per ogni bambino
-  40% di sconto per ogni ragazzino
-  10% di sconto per ogni adulto extra

Sup. Camera singola: € 280.00

Partenze su Richiesta

a partire da **1820 €**
March 2026

a partire da **1820 €**
April 2026

a partire da **1820 €**
May 2026

a partire da **1990 €**
June 2026

a partire da **1990 €**
July 2026

a partire da **1990 €**
August 2026

a partire da **1820 €**
**September
2026**

a partire da **1820 €**
October 2026

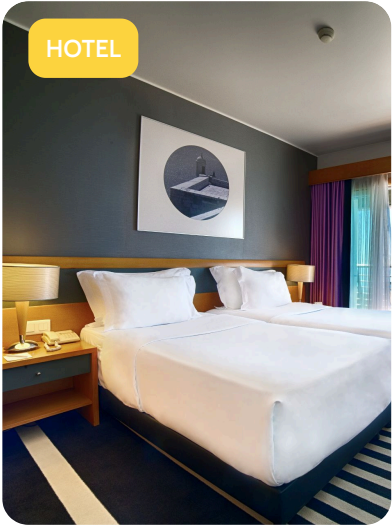
Cosa è incluso

- ✓ Assistenza telefonica
- ✓ Colazione
- ✓ Documento di viaggio
- ✓ Garanzie tour operator
- ✓ Pernottamento in camera doppia
- ✓ Soggiorno in struttura 4 stelle o similari
- ✓ Tracce gpx
- ✓ Trasporto bagagli
- ✓ Videobriefing

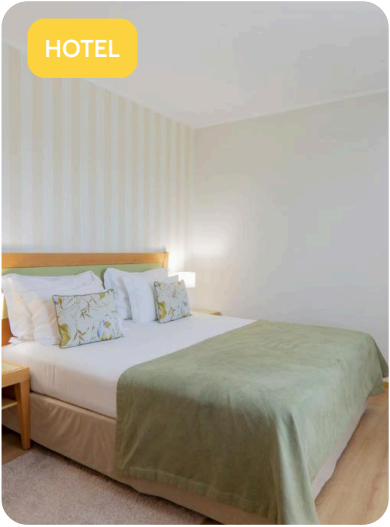
Cosa visiterai

- 📍 Sesimbra
- 📍 Comporta
- 📍 Porto Covo
- 📍 Zambujeira
- 📍 Sagres
- 📍 Lagos
- 📍 Lisbona
- 📍 Lisbona
- 📍 Lisbona

Accomodation



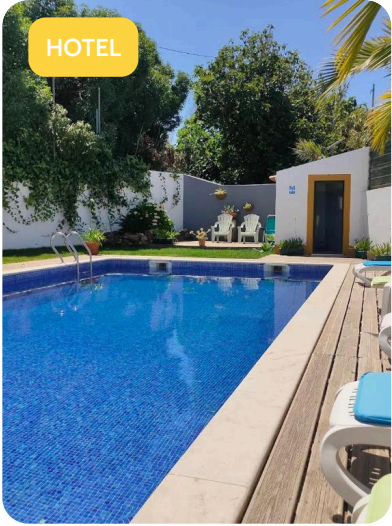
Sesimbra



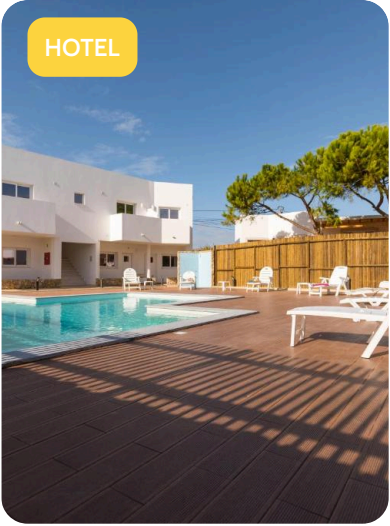
Comporta



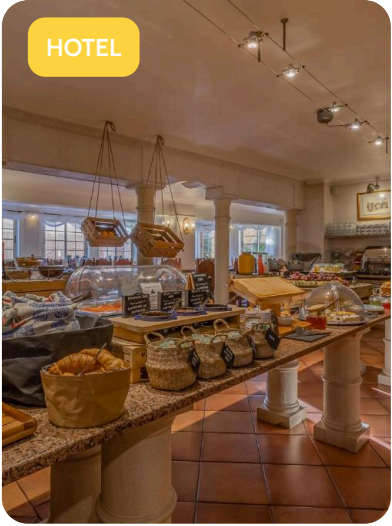
Porto Covo



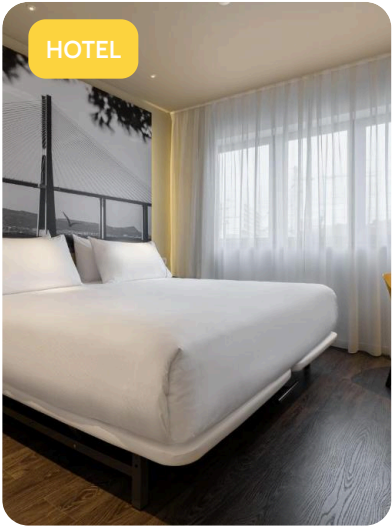
Zambujeira do Mar



Sagres



Lagos



Lisbona

Da sapere

✓ Come arrivare

In Aereo: Aeroporto di Lisbona

✓ Caratteristiche del viaggio

Aperto a viaggiatori di tutte le età. Viaggerai in autonomia o in gruppo, con tutto il supporto dell'agenzia. In una vacanza di gruppo, potresti incontrare stranieri, con abitudini diverse dalle tue. Per una vacanza in bicicletta, potresti trovarti a pedalare con persone in bici assistita e persone con bici tradizionale. Rispetta lo spazio di tutti e divertiti. Il tour è organizzato da Guide e Operatori locali, selezionati appositamente per te.

✓ Informazioni generali del viaggio

Ricorda di portare con te un passaporto o una carta d'identità validi, con una scadenza non inferiore a 6 mesi dalla data di partenza. L'itinerario potrebbe subire modifiche prima e/o durante il viaggio. In un viaggio di gruppo ed in alcuni Borghi particolari, potrebbe essere necessario avere una ospitalità diffusa, per mancanza di grandi strutture. Segnala eventuali intolleranze alimentari al momento della prenotazione; faremo del nostro meglio per soddisfarle, ma non possiamo garantirlo. Tasse di soggiorno da pagare in loco.

✓ Valuta

Euro

✓ Vaccinazioni

No

✓ Documenti e visti

Carta identità

✓ Numeri di emergenza

Numero unico di emergenza: 112

✓ Prese elettriche

220v

Gradi di livello di difficoltà delle esperienze

▮ Difficile

▮ Intermedio

▮ Principiante

▮ Estremo

Termini e condizioni viaggi

Ti invitiamo a leggere la documentazione inerente le condizioni generali di vendita dei pacchetti turistici al seguente link: [Termini e condizioni Viaggi](#)

Grazie per aver scelto i nostri servizi. Be True. It's Isy!