

3 giorni / 2 notti

Weekend Bike & Wellness sugli Altipiani d'Abruzzo

Bici, Natura e Relax nelle Terre degli Abruzzi



a partire da **385 €**

SKU: **PARTNER00006**

 **Disponibilità su Richiesta**

 Individuale

 Ad Anello

 Bici Gravel

 3 giorni

 150 Km

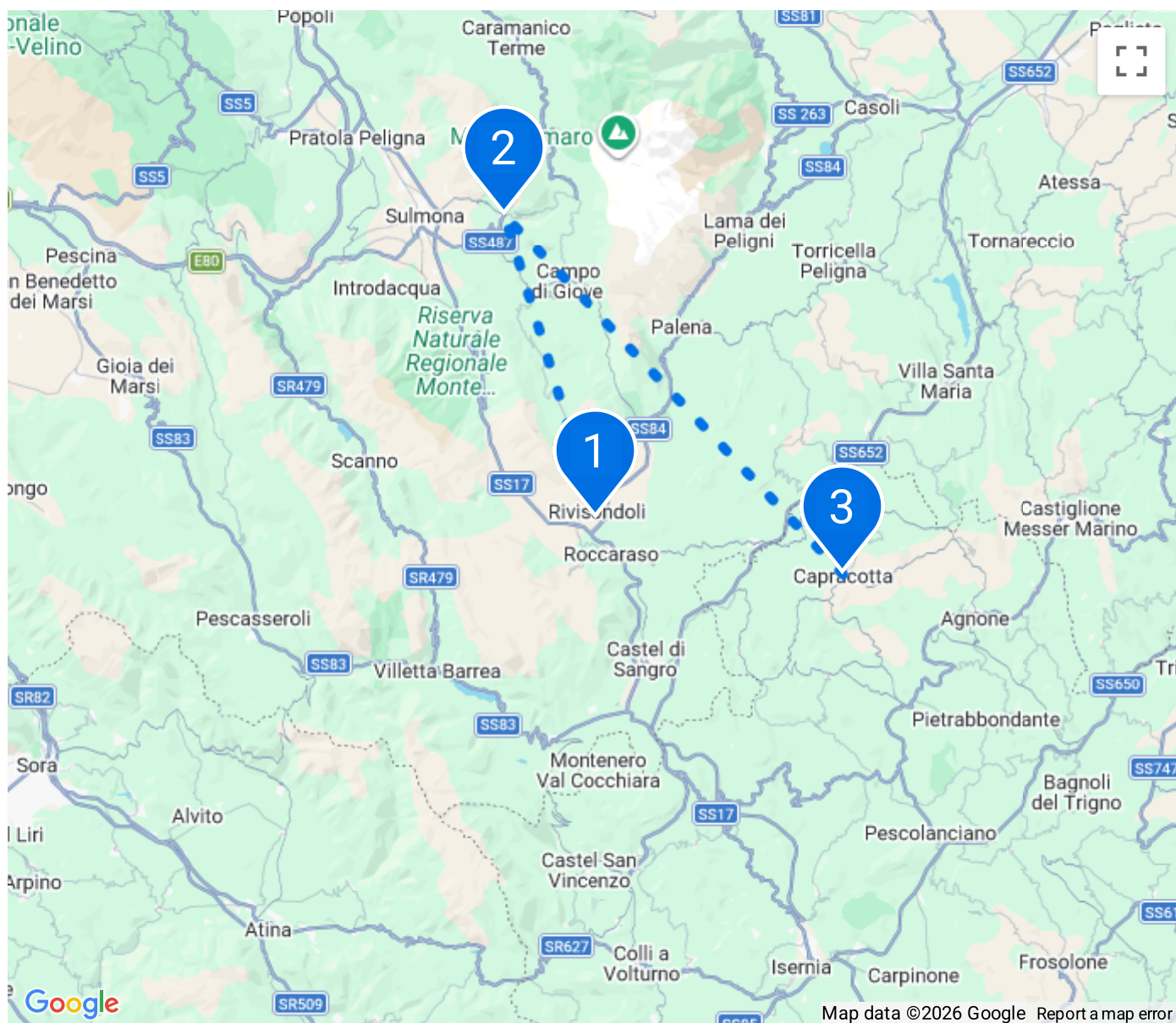
 **Intermedio**

 Operato da **Aqua Montis Resort**

Panoramica del tour

Scopri gli Altipiani Maggiori d'Abruzzo per un fine settimana all'insegna della natura, dello sport e del benessere. Pedala su affascinanti percorsi tra praterie montane e borghi storici, con l'assistenza di esperti per un'esperienza personalizzata. Rilassati alle famose "Terme Alte" di Rivisondoli, dove potrai godere di trattamenti terapeutici e di un'area spa di 400 mq. La serata si conclude con un'esperienza gastronomica che esalta ingredienti locali, garantendo una vacanza indimenticabile in un ambiente incantevole.

ⓘ Maggiori informazioni in merito a orario e punto di ritrovo del primo/ultimo giorno verranno comunicate a seguito della prenotazione.



Itinerario

Note di viaggio

 GIORNO 1

Partenza

Rivisondoli

Arrivo in struttura ospitante, welcome con un aperitivo di benvenuto.
Possibilità di Spa non compresa. Cena. Pernottamento.

Accommodation: Rivisondoli



Pacentro

Dopo la colazione, partenza per la prima escursione alla scoperta degli Altipiani Maggiori D'Abruzzo. Attraverso il Valico della Forchetta, percorrendo un tratto del Sentiero Italia e fiancheggiando la Transiberiana D'Italia, raggiungeremo Campo di Giove per salire verso il passo San Leonardo. Discesa stupenda fino a Pacentro per una sosta caffè. Ancora discesa prima della salita che ci porterà a Cansano e al bivio per il Bosco di Sant'Antonio, oasi di pace e tranquillità in questa foresta sacra dedicata a Giove. Raggiungeremo il borgo di Pescocostanzo prima del rientro e prima di prepararci per la seconda parte della giornata dedicata al relax e al benessere con accesso all'area wellness & Spa con piscina riscaldata interna ed esterna, sauna e bagno turco. (Possibilità di prenotare trattamenti extra). Cena degustazione prima del meritato riposo.

Dislivello: 1500 m

Accommodation: Pacentro



Capracotta

Dopo la colazione, partenza per il giro in bici verso il confine con il Molise, che attraverseremo in direzione Capracotta. La strada passerà da Castel di Sangro, ultimo avamposto d'Abruzzo e procederemo verso San Pietro Avellana e arrivo a Capracotta. Step successivo a Castel del Giudice con visita al borgo e rientro verso Pietransieri e di nuovo Roccaraso e Hotel. Arrivo in struttura per eventualmente pranzare, approfittare del late check out per una doccia e partenza verso le proprie destinazioni.

Dislivello: 1500 m

Accommodation: Capracotta



Supplementi

Assicurazione annullamento (vedi termini e condizioni)

Corrisponde al 5,00% della quota intera di partecipazione, per persona (termini e condizioni, disponibile solo per residenti in Italia). Scegliendo l'assicurazione annullamento, dovrai pagare l'intero importo dell'ordine al momento del checkout.

[Scarica i dettagli dell'assicurazione.](#)

Assicurazione Base (vedi termini e condizioni)

Corrisponde al 2,50% della quota intera di partecipazione, per persona (termini e condizioni, disponibile solo per residenti in Italia).

[Scarica i dettagli dell'assicurazione.](#)

Bici Gravel Alluminio

Scopri l'emozione di pedalare con le bici Bianchi Impulso e Bianchi Arcadex, disponibili per il noleggio a Pescara. La Bianchi Impulso unisce prestazioni e stile in un modello gravel leggero, ideale per avventure off-road. La Bianchi Arcadex combina velocità ed estetica da strada per esplorare oltre l'asfalto. Perfette per scoprire l'Abruzzo, queste bici affrontano ogni percorso. Prenota ora! Immagini, colori e modelli sono da considerarsi solo come esempio e non vincolanti.

Taglie: 50 - 53 - 55 - 57 - 59

Prezzo a partire da: € 90.00



E Bike Gravel

Scopri l'Abruzzo con l'E-Bike Bianchi Arcadex Gravel. Noleggia a Pescara la nostra E-Bike Bianchi Arcadex Gravel e vivi un'avventura emozionante attraverso i meravigliosi percorsi dell'Abruzzo. Perfetta per esplorare dal mare alla montagna, questa e-bike ti offre una guida potente e confortevole su strade e sentieri, mettendo alla prova te e la bici con sfide affascinanti. Scopri panorami mozzafiato, avventurati tra strade sterrate e goditi ogni angolo di questa splendida regione. Prenota ora e inizia la tua esplorazione! Immagini, colori e modelli sono da considerarsi solo come esempio e non vincolanti.

Taglie: XS - S - M - XL

Prezzo a partire da: € 120.00






Guida

Prezzo a partire da: € 150.00

Prezzi e sconti camere




Camera Tripla

Il terzo posto ha diritto a:

-  60% di sconto se occupato da un bambino
-  40% di sconto se occupato da un ragazzino
-  10% di sconto se occupato da un adulto extra

Camera Quadrupla

I due posti aggiuntivi hanno diritto a:

-  60% di sconto per ogni bambino
-  40% di sconto per ogni ragazzino
-  10% di sconto per ogni adulto extra

Partenze su Richiesta

a partire da **385 €**
March 2026

a partire da **385 €**
April 2026

a partire da **385 €**
June 2026

a partire da **460 €**
July 2026

a partire da **385 €**
**September
2026**

a partire da **385 €**
**October
2026**

a partire da **385 €**
**November
2026**

Cosa è incluso

- ✓ 2 cene (senza bevande)
- ✓ Area benessere
- ✓ Colazione
- ✓ Garanzie tour operator
- ✓ Garanzie tour operator
- ✓ Ingresso SPA e aperitivo
- ✓ kit Benessere (accappatoio e ciabattine)
- ✓ Lavaggio abbigliamento sportivo
- ✓ Merenda energetica
- ✓ Pernottamento in camera doppia
- ✓ Soggiorno in struttura 4 stelle o similari
- ✓ Tracce gpx
- ✓ Trattamento con massaggio decontratturante
- ✓ Videobriefing

Cosa visiterai

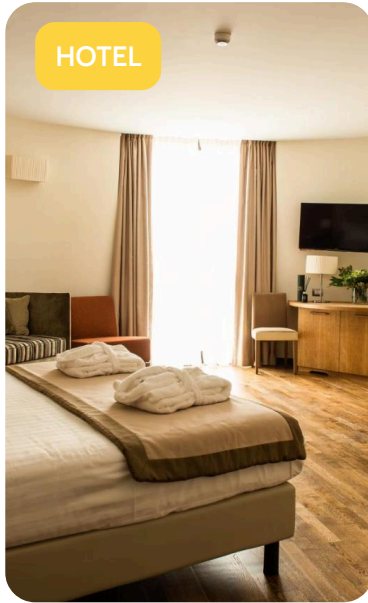
- 📍 Rivisondoli
- 📍 Pacentro
- 📍 Capracotta

Accomodation



HOTEL

Rivisondoli



HOTEL

Rivisondoli



HOTEL

Rivisondoli

Da sapere

✓ Come arrivare

In Treno: Sulmona - Castel di Sangro

In Auto: A25 Sulmona

In Aereo: Aeroporto di Pescara

✓ Caratteristiche del viaggio

Aperto a viaggiatori di tutte le età. Viaggerai in autonomia o in gruppo, con tutto il supporto dell'agenzia. In una vacanza di gruppo, potresti incontrare stranieri, con abitudini diverse dalle tue. Per una vacanza in bicicletta, potresti trovarti a pedalare con persone in bici assistita e persone con bici tradizionale. Rispetta lo spazio di tutti e divertiti. Il tour è organizzato da Guide e Operatori locali, selezionati appositamente per te.

✓ Informazioni generali del viaggio

Ricorda di portare con te un passaporto o una carta d'identità validi, con una scadenza non inferiore a 6 mesi dalla data di partenza. L'itinerario potrebbe subire modifiche prima e/o durante il viaggio. In un viaggio di gruppo ed in alcuni Borghi particolari, potrebbe essere necessario avere una ospitalità diffusa, per mancanza di grandi strutture. Segnala eventuali intolleranze alimentari al momento della prenotazione; faremo del nostro meglio per soddisfarle, ma non possiamo garantirlo. Tasse di soggiorno da pagare in loco.

✓ Valuta

Euro

✓ Vaccinazioni

No

✓ Documenti e visti

Carta d'Identità

✓ Numeri di emergenza

Numero unico di emergenza: 112

✓ Prese elettriche

220v

Gradi di livello di difficoltà delle esperienze



Difficile



Intermedio



Principiante



Estremo

Termini e condizioni viaggi

Ti invitiamo a leggere la documentazione inerente le condizioni generali di vendita dei pacchetti turistici al seguente link: [Termini e condizioni Viaggi](#)

Grazie per aver scelto i nostri servizi. Be True. It's Isy!